

Career
Service

Goethe-Universität Frankfurt



Der **Karriere**Planer

Sommersemester 2024

Grußwort des Präsidenten



Prof. Dr. Enrico Schleiff

Liebe Studierende,

mit dem Berufseinstieg ist das Betreten von individuellem Neuland verbunden. Und für dieses Neuland gibt es momentan vielfältige und attraktive Möglichkeiten, werden doch überall Fachkräfte gesucht. Hinzu kommt, dass dieses Neuland nicht unbedingt eines sein muss, welches sich schon ganz logisch aus dem Vergangenen ergibt. Und aus diesem Grund ist es so wichtig, dass es schon kartographiert ist – eben mit dem Ihnen hier vorliegenden KarrierePlaner: Er dient als Begleitmedium in der Bewerbungsphase, also einer ersten Orientierung, und beinhaltet zudem direkte Kontaktmöglichkeiten zu möglichen Arbeitgebern. Damit werden mögliche erste konkrete Schritte erleichtert, so dass Ihr Aufbruch ins Neuland bestmöglich unterstützt wird.

Wenn Sie zurückblicken, dann wurde Ihnen in der Schule weitgehend vorgegeben, was Sie wann wie zu lernen haben. Im Studium wurde Ihnen schrittweise ermöglicht, in Eigenregie zu entscheiden, was und wie Sie studieren möchten. Und nun gilt es, Ihr erworbenes Wissen, Ihre erworbenen Kompetenzen zur Anwendung zu bringen: Nicht nur innerhalb des Rahmens eines Studiengangs oder der Universität im Allgemeinen, sondern global und mit Blick auf sämtliche

zur Verfügung stehenden Berufsmöglichkeiten. Dafür enthält der KarrierePlaner Bewerbungstipps und aktuelle Themen im Bereich Bewerbung, z.B. im Bereich KI. Er enthält aber auch Informationen zu den unterschiedlichsten Unternehmen, zu den Chancen und Möglichkeiten in diesen, Erfahrungsberichte von Praktikanten und vieles mehr. Hinzu kommt, dass der Career Service der Goethe-Universität Sie unterstützt, zum Beispiel mit persönlichen Beratungen, Onlineplattformen wie dem Online-Jobportal sowie Jobmessen.

Nutzen Sie die Angebote! Denn die eigene Karriere bzw. das Berufsleben will geplant sein, nur dass es dazu eben keinen allgemeingültigen Lehrplan „von der Stange“ gibt: Sie selbst schreiben Ihren individuellen Lebens- und Berufsweg. Als Akademiker wissen Sie, dass Entscheidungen auf Wissen basieren – insofern kommt es als ersten Schritt darauf an, Wissen zu erwerben, um dann einen für Sie sinnvollen Weg skizzieren zu können. Auf diese Art können Sie zu klaren Vorstellungen über Ihre Möglichkeiten kommen und desto größer werden Ihre Erfolgschancen sein, dass Sie die selbst gesteckten Ziele auch erreichen.

An der Goethe-Universität haben Sie eine sehr gute Ausbildung bekommen und wir wünschen Ihnen alles erdenkliche Gute auf Ihrem weiteren Lebensweg! Aber vielleicht möchten Sie Ihrer Alma Mater und Ihren Kommilitonen verbunden bleiben? Dann freuen wir uns, wenn Sie als Ehemalige mit uns in Kontakt bleiben oder sich sogar in unserer Goethe-Alumni-Community engagieren und wir Sie immer wieder bei Veranstaltungen und Aktivitäten wiedersehen können! Besuchen Sie uns dafür auf www.alumni.uni-frankfurt.de.

Mit den besten Grüßen



Prof. Dr. Enrico Schleiff
Präsident der Goethe-Universität Frankfurt

Grußwort Team Career Service



Thomas Rinker und Jens Blank

Sehr geehrte Studierende,

*willkommen bei unserem universitären KarrierePlaner. In einer Zeit, in der sich der Arbeitsmarkt dynamisch entwickelt und der Fachkräftemangel in vielen Branchen offensichtlich wird, bietet sich Ihnen eine einmalige Gelegenheit. Unternehmen sind zunehmend auf der Suche nach gut ausgebildeten Absolvent*innen, die bereit sind, neue Herausforderungen anzunehmen und frische Perspektiven in die Arbeitswelt einzubringen.*

Dieser KarrierePlaner soll Ihnen dabei helfen, sich in dieser vielversprechenden, aber auch anspruchsvollen Landschaft zurechtzufinden. Wir möchten Sie ermutigen, dieses Moment als Chance zu begreifen, sich aktiv mit Ihrer beruflichen Zukunft auseinanderzusetzen und dabei auch unsere Unterstützung in Anspruch zu nehmen.

Obwohl die Zeiten entspannter wirken mögen, ist es wichtig, den Wert kontinuierlicher Anstrengung und Vorbereitung nicht zu unterschätzen. Dieser Planer ist ein Werkzeug, das Ihnen dabei helfen soll, Ihre Ambitionen mit Bedacht zu verfolgen, Ihre Kompetenzen zu schärfen und letztendlich den Grundstein für eine erfüllende Karriere zu legen.

Wir laden Sie ein, die in diesem Planer bereitgestellten Ressourcen und Tipps zu nutzen, um Ihre Karriereziele mit Überlegung und Engagement anzugehen. Es geht darum, sich selbst zu kennen, die eigenen Stärken auszubauen und bewusst die Weichen für die Zukunft zu stellen.

Unser Career Service steht Ihnen als Partner zur Seite, um Sie auf diesem Weg zu unterstützen. Wir sind hier, um Sie zu beraten, zu inspirieren und Ihnen die Werkzeuge an die Hand zu geben, die Sie benötigen, um in einem sich wandelnden Markt erfolgreich zu sein.

Wir wünschen Ihnen viel Erfolg und Zuversicht bei der Planung Ihrer beruflichen Laufbahn und freuen uns darauf, Sie auf diesem Weg zu begleiten.

*Jens Blank und Thomas Rinker,
Leiter Team Career Service*

Studieren an der Goethe-Universität

Die Goethe-Universität Frankfurt am Main	2
Schlüsselkompetenzen im Studium	4
Der Career Service	6
Studierendenservice am Fachbereich Wirtschaftswissenschaften	12
Bachelor meets Business	13

Karriereplanung und Jobsuche

Was macht die Frankfurter Berufs- und Studienberatung eigentlich für Studierende?	16
ENTER_ZUKUNFT_PÄDAGOGIK 2024 – die 11. Jobmesse	18
GROW@Goethe – Das berufliche Mentoring-Programm für Studierende der Goethe-Universität..	20
Navigieren in der neuen Arbeitswelt: KI-Fähigkeiten als Karriereturbo	22
Dein Weg zum Wunschgehalt: 5 unverzichtbare Tipps für die Gehaltsverhandlung	25

Unternehmen berichten

Für die Deutsche Bank gegen Finanzkriminalität – Arthika setzt sich für finanzielle Integrität ein	32
Beruf und Berufung – Richterberuf	34
Wie ist es, Teil des #OneGlobalTeam der Deutschen Börse zu sein?	38
DRK: Weiterentwicklung im Zeichen der Menschlichkeit – Vom Sozialbetreuer für Geflüchtete zur Einrichtungsleitung in der stationären Jugendhilfe	40
Busy Season meets Dolce Vita – Patricks Einstieg als AuditPLUS Trainee	42
360-Grad-Arbeitsrecht bei BLUEDEX Labour Law – Charlotte Wolff über ihren Werdegang bei BLUEDEX	44
Raus aus der Komfortzone, rein ins positive Mindset	46

Unternehmensporträts

■ Unternehmen stellen sich vor

Baker Tilly	50
Bankhaus Metzler (B. Metzler seel. Sohn & Co. AG)	52
BDO AG Wirtschaftsprüfungsgesellschaft	54
C24 Bank GmbH	56
Deutsche Bank AG	58
Deutsche Börse Group	60
EY	62
Fresenius Group	64
Henkel AG & Co. KGaA	66
Hessisches Ministerium der Justiz und für den Rechtsstaat	68
Hessisches Ministerium des Innern, für Sicherheit und Heimatschutz	70
KfW IPEX-Bank GmbH	72
Mazars GmbH & Co. KG	74
ODDO BHF SE	76
Süwag Energie AG	78
The Boston Consulting Group GmbH (BCG)	80
Union Investment	82

■ Kanzleien stellen sich vor

BLUEDEX Labour Law	86
DLA Piper UK LLP	88
FPS	90
GÖRG Partnerschaft von Rechtsanwälten mbB	92
Linklaters LLP	94
Noerr PartGmbH	96

■ IT-Unternehmen stellen sich vor

ING Deutschland	100
okadis Consulting – Part of SAP Pioneer	102
Yatta Solutions GmbH	104

■ Pädagogische Einrichtungen stellen sich vor

Deutsches Rotes Kreuz Bezirksverband Frankfurt am Main e.V.	108
Frankfurter Verein für soziale Heimstätten e.V.	110
Internationaler Bund Frankfurt am Main/Main-Taunus-Kreis	112
Johanniter-Unfall-Hilfe e.V. / Regionalverband Rhein-Main	114
Jugend- und Sozialamt, Stadt Frankfurt am Main	116
Kita Frankfurt	118

Studieren an der Goethe-Universität

Die Goethe-Universität Frankfurt am Main	2
Schlüsselkompetenzen im Studium	4
Der Career Service	6
Studierendenservice am Fachbereich Wirtschaftswissenschaften	12
Bachelor meets Business	13

Die Goethe-Universität Frankfurt am Main



Die Goethe-Universität ist eine forschungsstarke Hochschule in der europäischen Finanzmetropole Frankfurt. Lebendig, urban und weltoffen besitzt sie als Stiftungsuniversität ein hohes Maß an Eigenständigkeit. 1914 als erste Stiftungsuniversität Deutschlands von Frankfurter Bürgern gegründet, ist sie mit etwa 43.000 Studierenden eine der größten Universitäten Deutschlands. Seit Anfang des letzten Jahrzehnts durchläuft die Goethe-Universität einen ungewöhnlich dynamischen Veränderungsprozess. Kennzeichen dafür sind die Rück-Umwandlung zur Stiftungsuniversität 2008, Qualitätsoffensiven in Lehre und Forschung, verstärkte Kooperationen mit externen Partnern und eine fast vollständige Erneuerung der gesamten baulichen Infrastruktur. Als „Werkstatt der Moderne“ hat die Goethe-Universität Maßstäbe in den Sozial- und Naturwissenschaften gesetzt. Weltweit bedeutend sind dabei die Leistungen der „Frankfurter Schule“.

Auch in den Naturwissenschaften vereint die Goethe-Universität Forschung von Welt-rang: So wurden wichtige Grundlagen für die Entwicklung der Chemotherapie durch Paul Ehrlich geschaffen. Das Stern-Gerlach-Experiment veränderte die Quantenphysik. Wissenschaftler der Goethe-Universität wurden dafür mit dem Nobelpreis ausgezeichnet.

Heute begründet sich die wissenschaftliche Stärke der Goethe-Universität in den sechs profilgebenden Forschungsbereichen auf ihre interdisziplinär fokussierten Ansätze in den Geistes-, Sozial-, Wirtschafts-, Natur- und Lebenswissenschaften und der Medizin.

Durch ihre Lehre, Forschung, den Transfer von Technologie und Wissen in der Interaktion mit der Gesellschaft trägt die Goethe-Universität gemeinsam mit regionalen, nationalen und internationalen Partnerinnen und Partnern zur Bewältigung der Herausforderungen des 21. Jahrhunderts bei und wirkt als Impulsgeberin für eine fortschrittliche Entwicklung in Gesellschaft, Politik und Wirtschaft.

Sie qualifiziert ihre Studierenden in einem ganzheitlich konzipierten, forschungsorientierten Bildungsprozess zu verantwortungsbewussten, weltoffenen Bürgerinnen und Bürgern und präsentiert sich als moderne Arbeitgeberin. Als erste deutsche Hochschule in bürgerschaftlicher Tradition bietet die Goethe-Universität eine große Zahl von Formaten, die den Bürgerdialog stärken und Wissenschaft in die Gesellschaft tragen.

Autonom: Wie kaum eine andere staatliche Hochschule verfügt die Goethe-Universität über ein Höchstmaß an institutioneller Freiheit und Selbstverantwortung.

Umfassend: Auf Basis des breiten Fächerspektrums der Volluniversität bekennt sich die Goethe-Universität zu einem Bildungsideal im Geiste Humboldts.

Vernetzt: Der Austausch in vielfältigen regionalen und internationalen Netzwerken ist für die Goethe-Universität selbstverständlich.

Lebensnah: Enge Praxis-Kontakte tragen zur Lösung politischer, gesellschaftlicher, wirtschaftlicher und kultureller Probleme bei.

Qualitätsbewusst: Höchste Ansprüche in Forschung und Lehre lassen die Goethe-Universität einen vorderen Platz in der deutschen Forschungslandschaft einnehmen.



Foto: Uwe Dettmar

STUDIEREN LERNEN?!

An der Uni ist vieles anders als in der Schule: Man muss sich beispielsweise seine Zeit selbstständig einteilen und seinen Stundenplan selbst erstellen, sich an andere Lern- und Arbeitsformen gewöhnen und ein großes Arbeitspensum bewältigen. Damit das gelingt und die Freude am Fach erhalten bleibt, sind grundlegende Fähigkeiten wichtig, die sogenannten Schlüsselkompetenzen.

In interaktiven, kostenfreien Workshops bieten wir dir die Möglichkeit, Wissen und Kompetenzen zu den sechs rechts aufgelisteten Bereichen zu erwerben, deine eigene Studienpraxis in der Gruppe zu reflektieren und produktiv weiterzuentwickeln. Wir bieten deutsch- und englischsprachige Workshops an.

In Themenwochen stellen wir Angebote zusammen, die dich gezielt unterstützen: Die **Kompaktwoche** vor Beginn der Vorlesungszeit gibt dir einen Booster an Arbeitstechniken für das Semester. Das **Prüfungsspecial im letzten Semesterdrittel** hilft dir, die Prüfungsvorbereitung systematisch und motiviert anzugehen.

Das Angebot steht allen eingeschriebenen Studierenden der Goethe-Universität offen. Du kannst dich für fünf Workshops pro Semester anmelden.

Hier geht es direkt zum Workshopprogramm:



tinygu.de/WorkshopsSchluesselkompetenzen

Wir freuen uns auf deine Teilnahme!

ANMELDUNG
ab 02.04.2024
- 12:00 Uhr

KONTAKT

Schlüsselkompetenzen im Studium
Campus Westend, IG 3.551
schluesselkompetenzen@uni-frankfurt.de
069 798 32643
<http://tinygu.de/Schluesselkompetenzen>





SELBSTORGANISATION & ZEITMANAGEMENT

Organisierter studieren und weniger aufschieben!
Finde Struktur und Motivation mit hilfreichen Tools und Techniken.



LERNSTRATEGIEN

Manöviere gekonnt durch die Prüfungsphase mit Merktechniken, effizienten Mitschriften und mehr Überblick.



KOMMUNIZIEREN & PRÄSENTIEREN

Körpersprache, Stimme, Rhetorik und roter Faden – werde fit und selbstbewusst für deine Präsentationen und Redebeiträge.



MENTALE GESUNDHEIT

Lerne neue Strategien für mehr Achtsamkeit, Gelassenheit und Selbstbestimmtheit im oft stressigen Studienalltag.



INTERKULTURELLE KOMPETENZ

Sensibilisiere dich für deine kulturelle Prägung und gewinne mehr Sicherheit in interkulturellen Kommunikationssituationen.



DIGITALES (ZUSAMMEN-)ARBEITEN

Optimiere den Workflow bei deinen (Gruppen-)Projekten mit Hilfe von digitalen Tools und praktischen Programmen.



UNSERE BERATUNGS- ANGEBOTE



Career
Service



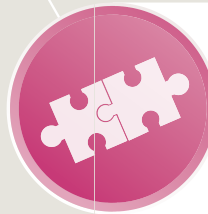
STIPENDIENBERAT



**ORIENTI
PERSPE**



**BEWER
UNTER**



JOBVERMITTLUNG

UNG

BERUNG UND
KTIVEN

KARRIERECOACHING

BUNGS-
LAGENCHECK

WAS KÖNNEN WIR FÜR SIE TUN?

Der Career Service ist eine gemeinsame Einrichtung des Bereichs Studium Lehre Internationales, der Agentur für Arbeit Frankfurt am Main und der universitären Tochtergesellschaft CAMPUSERVICE. Aufgabe des Career Service ist es, Sie beim Übergang in das Berufsleben zu unterstützen und Sie zu bestärken, sich rühzeitig mit Fragen der Karriereentwicklung und Berufswahl auseinanderzusetzen. Ihre Berufswahl und Karriereentwicklung wird vor allem dann nachhaltig sein, wenn Sie Ihre Stärken, Interessen und Werte in Ihre beruflichen Entscheidungsprozesse einbeziehen.

Wir unterstützen Sie bei Ihrer beruflichen Profilbildung

Der Career Service bietet Ihnen ein umfangreiches Programm zum Individualcoaching an. Erfahrene Berater/innen stehen Ihnen dabei zur Seite und begleiten Sie im gesamten Verlauf Ihrer beruflichen Profilbildung. Die Beratungsangebote können alle Studierenden der Goethe-Universität unentgeltlich nutzen.

Ferner können Sie im Rahmen unserer zahlreichen Veranstaltungen Ihre „Berufsfähigkeit“ durch den Erwerb beruflicher Schlüsselqualifikationen und durch den Ausbau von Handlungswissen beim Berufsübergang weiter erhöhen.



Goethe-Universität Frankfurt
Career Service

Campus Westend
60323 Frankfurt am Main
www.career.uni-frankfurt.de
Career-Service@uni-frankfurt.de





STIPENDIENBERATUNG

Ein Stipendium bietet Ihnen nicht nur eine finanzielle Unterstützung für Ihr Studium. Es ermöglicht Ihnen darüber hinaus an zahlreichen Bildungsangeboten teilzunehmen und verschafft Ihnen Zugang zu einem großen Netzwerk. Außerdem kann ein Stipendium Ihnen den Einstieg in das Berufsleben nach dem Ende des Studiums erleichtern, da es darauf hinweist, dass Sie eine hohe Leistungsfähigkeit sowie Bereitschaft zum Engagement zeigen.

Die Suche nach einem passenden Stipendium stellt jedoch viele Studierende vor Herausforderungen. Die Stipendienlandschaft in Deutschland wird immer größer und die Plätze sind begehrt. Umso wichtiger ist es, sich vorab intensiv mit den unterschiedlichen Ausschreibungen zu befassen und eine individuelle Bewerbungsstrategie zu entwickeln.

Wir beraten Sie bei der Suche nach einem geeigneten Stipendium

Sie möchten sich für ein Stipendium bewerben?

Wir überlegen gemeinsam mit Ihnen, wie Sie diesen Plan erfolgreich realisieren können.

In der Sprechstunde thematisieren wir mit Ihnen z. B. folgende Fragestellungen:

- Wie finde ich ein passendes Stipendium?
- Welches Stipendienprogramm passt zu mir?
- Was muss ich bei meiner Bewerbung besonders beachten?



ORIENTIERUNG UND PERSPEKTIVEN

In der Studienzeit lassen sich wichtige Grundsteine legen, damit Ihr Berufseinstieg leichter gelingt. Welche Schritte im Prozess Ihrer beruflichen Orientierung sind sinnvoll und wie können Sie diese realisieren?

Das können beispielsweise sein:

- Schwerpunktbildung/Themenwahl der Bachelor-/Masterthesis
- Neuausrichtung der Studienrichtung/Wechsel in eine Ausbildung
- Weiterqualifizierung, Promotion
- Besuch von Job- und Fachmessen

Um die individuellen Perspektiven und Chancen auf dem Arbeitsmarkt einschätzen zu können, sind fundierte Kenntnisse erforderlich.

Wir vermitteln Ihnen Entscheidungsgrundlagen für Ihre Zukunft

Mit Hilfe unseres Netzwerkes können wir Sie bei der Analyse Ihrer Situation auf dem Arbeitsmarkt unterstützen und Handlungsempfehlungen erarbeiten. Im Gespräch überlegen wir gemeinsam:

- Welche Beschäftigungsmöglichkeiten gibt es für mich nach meinem Studienabschluss? Gibt es dazu „verwandte“ Alternativen?
- Wie sehen die branchenspezifischen Einstellungsverfahren aus?
- Welche Trends und Prognosen gibt es für meine Berufsgruppe?
- Welche Informationsquellen sind für mich relevant?



KARRIERECOACHING

Neben der fachlichen Ausbildung durchlaufen Sie während des Studiums auch eine sehr wichtige Phase der Persönlichkeitsentwicklung. Allerdings bleibt neben dem Studium häufig wenig Zeit zur bewussten Selbstreflexion. Hierbei kann Ihnen unsere Einzelberatung inspirierende Fragen und wertvolle Hilfestellungen bieten.

Wir begleiten Sie bei Ihrer beruflichen Profilbildung

Karierecoaching ist ein Einzelberatungsangebot zur Unterstützung der individuellen Profilbildung und beruflichen Ausrichtung bereits während des Studiums.

Je nach Bedarf geht es dabei u. a. um folgende Fragestellungen:

- Wo liegen meine persönlichen Fähigkeiten, Stärken und besonderen Interessen?
- Orientierung und Entscheidungsfindung: Wo stehe ich momentan? Was sind meine kurz-, mittel- und langfristigen Ziele?
- Potenzielle Hindernisse: Gelingt es mir, das Thema Berufseinstieg konsequent vorzubereiten bzw. anzupacken?
- Welche Praktika, Zusatzqualifikationen, Studienschwerpunkte und Prüfungsthemen können mein individuelles Profil im Hinblick auf meine Ziele abrunden?
- Warum sollte ein potenzieller Arbeitgeber ausgerechnet mich auswählen?



BEWERBUNGS- UNTERLAGENCHECK

Personalverantwortliche müssen anhand von wenigen Anhaltspunkten entscheiden, ob ein/e Kandidat/in für eine Position im Unternehmen geeignet ist. Den Bewerbungsunterlagen kommt dabei eine entscheidende Bedeutung zu.

Wir unterstützen Sie bei dem Verfassen Ihrer Bewerbung

Wir geben Ihnen eine ehrliche Rückmeldung über unseren ersten Eindruck von Ihren Bewerbungsunterlagen. Wir prüfen Ihre Unterlagen auf Vollständigkeit, Übersichtlichkeit und Gliederung. Darüber hinaus optimieren wir mit Ihnen gemeinsam Formulierungen und Struktur Ihrer Bewerbung.

Im Rahmen des individuellen Bewerbungsunterlagenchecks beantworten wir auch folgende Fragen:

- Wie verfasse ich ein attraktives Anschreiben?
- Wie bringe ich eine Stellenanzeige und meine Bewerbungsunterlagen in Einklang zueinander?
- Wie „verkaufe“ ich individuelle Kompetenzen im Anschreiben?



JOBVERMITTLUNG

Im Rahmen unserer Personalvermittlung bringen wir Studierende und Absolvent/innen in Kontakt mit Unternehmen. Wir unterstützen Sie bei der Suche nach einem passenden Teilzeit- oder Vollzeitjob, bei Fragen zu Job- und Praktikumsangeboten, zum beruflichen Einstieg oder wenn Sie einen Check Ihrer Bewerbungsunterlagen wünschen.

Wir bringen Sie in Kontakt mit Arbeitgebern

Aufgrund unserer vielfältigen Aktivitäten verfügen wir über ein breites Netzwerk an Unternehmenskontakten in unterschiedlichen Branchen.

Kommen Sie einfach zu unseren Sprechzeiten in unser Servicebüro, wenn Sie Fragen zu folgenden Themen haben:

- Jobs für Werkstudent/innen und studentischen Aushilfen
- befristete Projekteinsätze für Studierende
- Praktikumsmöglichkeiten sowie Berufseinstiegspositionen



Career
Service



FINDE DEN RICHTIGEN JOB

www.stellenportal-uni-frankfurt.de



Studierendenservice am Fachbereich Wirtschaftswissenschaften

Mit gezielten Services zum Studienerfolg

Die Abteilung "Studierendenservice" im Dekanat Wirtschaftswissenschaften steht den Bachelor- und Masterstudierenden des Fachbereichs während der gesamten Studienzeit unterstützend zur Seite. Unser vorrangiges Ziel ist es, den Studienerfolg zu sichern und darüber hinaus ein attraktives Angebot an Veranstaltungsformaten zu machen. Das reicht von der Erstsemesterwoche bis zu den Graduierungsfeiern bei Studienabschluss. Frühe Kontaktmöglichkeiten zu Arbeitgebern macht die Reihe "Bachelor meets Business" möglich, die wir hier auch vorstellen.

Die Studienfachberatung

Ein erfolgreich abgeschlossenes Studium ist eine gute Basis für den späteren Berufseinstieg. Um Studierende auf dem Weg zu diesem Ziel zu unterstützen, bietet der Fachbereich Wirtschaftswissenschaften allen Bachelor-, Master- und Nebenfachstudierenden sowie Studieninteressierten eine Studienfachberatung mit umfangreichen Sprechzeiten an.

In unserer Beratungstätigkeit gehen wir absolut vertraulich um mit den uns geschilderten Sachverhalten. Die Studienfachberatung ist eine unabhängig arbeitende Anlaufstelle.

Die Studienfachberatung berät zu:

- den Inhalten des Studiums, z. B. Wahl der Module
- der Organisation und Gestaltung des Studiums, z. B. individuelle Studienverlaufspläne
- der Wahl von Schwerpunkten
- Fragen der Studienwahl
- den beruflichen Perspektiven des Studiums
- Lernpläne und -strategien
- Kontaktschwierigkeiten und Vereinsamung
- Stimmungstief
- Prüfungsängsten

Empfehlung

Kontaktieren Sie uns lieber einmal zu viel als zu wenig und tun Sie dies bitte frühzeitig. Dies gilt insbesondere bei Schwierigkeiten und Problemen!

Ihr Team der Studienfachberatung

Kontakt und Sprechzeiten

www.wiwi.uni-frankfurt.de/studienfachberatung

Hier finden Sie uns

Campus Westend

RuW-Gebäude

Räume 1.203, 1.252, 1.250 (1. OG)

Bachelor meets Business

Im Wintersemester 2024/25 findet wieder die Veranstaltungsreihe „Bachelor meets Business“ statt. Die gleichnamige studentische Initiative will Studierenden die Möglichkeit geben, mit potentiellen Arbeitgebern ins Gespräch zu kommen und die gegenseitigen Fragen und Erwartungen zu klären. Eingeladen zur Veranstaltungsreihe „Bachelor meets Business“ (BmB) sind alle interessierten Bachelor- und Masterstudierende.

Master also welcome!

Ziel der Reihe „Bachelor meets Business“ ist es, Studierenden bereits innerhalb der Universität die Möglichkeit zu eröffnen, Kontakte zu Arbeitgebern aus verschiedenen Branchen, aus mittleren und größeren Unternehmen zu knüpfen.

Jede Veranstaltung beginnt mit einer Unternehmenspräsentation, in der die Mitarbeiter*innen auch auf ihren persönlichen Werdegang eingehen.

Danach werden diverse Einstiegsmöglichkeiten erläutert und es können Fragen zum Unternehmen, Praktika und Karrieresprung nach dem Studium gestellt werden. Für persönliche Nachfragen erhalten Sie Kontaktmöglichkeiten zum Unternehmen.

An folgenden Terminen im Wintersemester 2024/25 findet „Bachelor meets Business“ statt:

- 05.11.2024 PwC
- 12.11.2024 BaFin - Bundesanstalt für Finanzdienstleistungsaufsicht
- 19.11.2024 Rothschild & Co
- 03.12.2024 Banco Santander, S.A. Filiale Frankfurt
- 10.12.2024 KPMG AG

Freuen Sie sich auf Events mit anschließendem Get-together mit Gesprächen, Snacks und Getränken immer dienstags von 18:15 bis ca. 20:15 Uhr am Campus Westend Casino 1.801 (Renate von Metzler-Saal). Die Teilnahme ist kostenfrei. Informationen zur Teilnahme erhalten Sie per Mail, indem Sie sich per unten stehendem Link zu den gewünschten Veranstaltungen anmelden. Nehmen Sie sich an den Dienstagabenden nichts vor. Wir freuen uns auf Sie!

Mehr zu „Bachelor meets Business“ im Wintersemester 2024/25 finden Sie unter:

www.wiwi.uni-frankfurt.de/bmb

Anmeldung ab 1. Oktober 2024

first come – first serve:

<https://goethe.link/anmeldung-bmb>



Karriereplanung und Jobsuche

Was macht die Frankfurter Berufs- und Studienberatung eigentlich für Studierende?	16
ENTER_ZUKUNFT_PÄDAGOGIK 2024 – die 11. Jobmesse	18
GROW@Goethe – Das berufliche Mentoring-Programm für Studierende der Goethe-Universität	20
Navigieren in der neuen Arbeitswelt: KI-Fähigkeiten als Karriereturbo	22
Dein Weg zum Wunschgehalt: 5 unverzichtbare Tipps für die Gehaltsverhandlung	25

Was macht die Frankfurter Berufs- und Studienberatung eigentlich für Studierende?

„Können Sie mal über meine Bewerbungsunterlagen schauen?“

„Was arbeite ich eigentlich nach meinem Studium?“

„Soll ich meinen Studiengang wechseln oder lieber abbrechen?“

„Ich bin international Studierender, wie funktioniert Bewerben und Jobsuche in Deutschland?“

...alles ganz typische Fragen von Studierenden an das Hochschulteam der Arbeitsagentur Frankfurt.

In unseren Sprechstunden, bei den Absolventen- und Jobmessen und in unseren Workshops kümmern wir uns um Ihre Fragen.

Gerade beim Thema Bewerben wollen die meisten auf dem neuesten Stand sein und bei künftigen Arbeitgeberinnen und Arbeitgebern punkten.

Deshalb ist es zu Beginn des Bewerbungsprozesses hilfreich, sich zunächst mit sich selbst auseinanderzusetzen. Welche Kompetenzen habe ich bereits erworben, über welche Methoden verfüge ich, was zeichnet mich aus? Eine Zusammenstellung der eigenen Qualifikationen erleichtert zum einen die Suche nach passenden Jobangeboten und weiter das geschickte Formulieren der individuellen Bewerbungsunterlagen.

Weiter informieren die Beraterinnen und Berater des Hochschulteams über Arbeitsmarktperspektiven und Tätigkeitsfelder für die Zeit nach dem Studium. Besonders wichtig sind

hier Praktika während des Studiums, um die eigenen Stärken und Interessen zu erkunden und zugleich erste Berührungspunkte mit der Arbeitswelt zu dokumentieren.

Manchmal tauchen aber auch schon zu Beginn des Studiums Fragen auf. Der Übergang von der Schule in die Universität ist nicht immer einfach und wird mitunter von Zweifeln begleitet. Hier können die Beraterinnen und Berater des Hochschulteams unterstützen, wenn es darum geht, Gründe für den Studienzweifel oder sogar mögliche Alternativen zum Studium herauszuarbeiten.



Interesse an einer individuellen Beratung?

Sprechstunde an der Goethe-Universität:

Campus Westend

Theodor-W.-Adorno-Platz 5

60323 Frankfurt am Main

Telefonisch: montags von 09:00 - 13:00 Uhr

PEG-Gebäude 2.OG Raum 187

Persönlich: freitags von 09:00 - 13:00 Uhr

Campus Riedberg

Max-von-Laue Str. 9

60439 Frankfurt am Main

N100-010; Magistrale Biozentrum

Persönlich: donnerstags

von 09:00 - 13:00 Uhr

Mitmachen:

Workshops an der Goethe-Universität

Bereit für das Vorstellungsgespräch

Dienstag, 23.04.2024

von 09:00 - 13:00 Uhr

Fit für den Deutschen Arbeitsmarkt

Mittwoch, 15.05.2024 bis Freitag, 17.05.2024

jeweils von 09:00 - 13:00 Uhr

Ihre Bewerbungsunterlagen - Anschreiben,
Lebenslauf & Co

Dienstag, 10.06.2024

von 09:00 - 13:00 Uhr

Auf diesen Jobmessen treffen Sie uns:

ENTER_ZUKUNFT_IT

28.05.2024, Campus Bockenheim, Sozialzentrum
Neue Mensa

von 10:00 - 16:00 Uhr

ENTER_ZUKUNFT_MATHE

29.05.2024, Campus Bockenheim, Sozialzentrum
Neue Mensa

von 10:00 - 16:00 Uhr

ENTER_ZUKUNFT_HUMANITIES

05.06.2024, Campus Westend, Hörsaalzentrum

von 10:00 - 17:00 Uhr



ENTER_ZUKUNFT_WWI

06.06.2024, Campus Westend, Hörsaalzentrum
von 10:00 - 16:00 Uhr

RAINBOW-DAY

18.07.2024, Campus Westend, Hörsaalzentrum
von 10:00 - 16:00 Uhr

ENTER_ZUKUNFT_PÄDAGOGIK 2024 – die 11. Jobmesse

Die Jobmesse für Studierende, Absolvent*innen und Pädagogik-Interessierte fand am Freitag, den 02.02.2024, nach drei Jahren im Online-Format wieder LIVE am Campus Westend der Goethe-Universität in Frankfurt statt.

Warum Pädagog*in werden? Das war die zentrale Frage des Tages, die schon im Auftakt-Impuls anregend diskutiert wurde. Unter der Moderation von Dr. Birte Egloff – Geschäftsführerin des Fachbereichs Erziehungswissenschaften der Goethe-Universität – ging es um die aktuellen Herausforderungen in pädagogischen Einrichtungen, um das, was professionelles Handeln ausmacht und darum, was Berufseinsteigende mitbringen sollten.

Mit im Gespräch waren die Sportjugend Hessen mit der Referentin des Bereichs Kindeswohl im Sport, die Lebensgemeinschaft Bingenheim mit dem Bereichsleiter Wohnen Kinder und Jugendliche sowie zwei leitende Mitarbeiter der TAGEWERK GbR Familienhilfe Koblenz.

Als besondere Herausforderungen benannten die Teilnehmenden den demographischen Wandel, die Zunahme psychischer Auffälligkeiten bei Jugendlichen seit Corona und die Breite der Problemlagen im pädagogischen Bereich. Eine hohe spontane Handlungskompetenz ist gefordert.

Wichtig für die Arbeit im pädagogischen Bereich sind eine verlässliche Team-Einbindung und eine professionelle Distanz zu Aufgabe und Klientel sowie vielfältige Unterstützungsangebote für die Mitarbeitenden wie Supervision, regelmäßige Team-meetings und Weiterbildung.

Zur Kernfrage „Warum Pädagog*in werden?“ berichten die Podiums-Teilnehmenden auch darüber, was sie persönlich zur Pädagogik geführt hat. Als Fazit lässt sich festhalten: Die pädagogische Arbeit ist ein Feld, das „viel zurückgibt“ - mit flachen Hierarchien und vielfältigen Gestaltungsmöglichkeiten, ein Feld mit buntem Arbeitsspektrum und mit sicheren Zukunftsperspektiven.

ZUM VORMERKEN:

ONLINE FACHTAGE PÄDAGOGIK

Deutschlandweite Vernetzung, Zusammenarbeit und Wissensaustausch unter Nachwuchskräften sowie erfahrenen Pädagog*innen

MEHR INFORMATIONEN UNTER:  <https://paedagogikonline.de/>

Auf der Jobmesse präsentierten sich mit viel Engagement und Kreativität 37 Institutionen aus dem sozialen Bereich. Weitere Informationen zu den Unternehmen sind zu finden auf: www.uni-frankfurt.de/98490712/Austeller_innenliste

Trotz widriger Umstände durch den Streik des ÖPNV wurde die Möglichkeit, die Vielfalt der pädagogischen Praxis kennenzulernen von vielen (angehenden) Pädagog*innen genutzt. An allen Ständen wurde angeregt diskutiert, Arbeitsbereiche wurden vorgestellt und Chancen aufgezeigt. Die Atmosphäre auf der Messe war ausgesprochen positiv.

Auch die 13 Unternehmens-Slots parallel zum Ausstellungsbetrieb waren recht gut besucht. Die Teilnehmenden stellten viele Fragen an die Mitarbeitenden der Institutionen. Es entstand ein lebendiger Austausch und erste Bewerbungskontakte wurden geknüpft.

Das Organisationsteam mit dem Fachbereich Erziehungswissenschaften der Goethe-Universität und dem Paritätischen Bildungswerk Hessen e. V. unter der Regie des Career Service dankt allen Ausstellenden für ihr außerordentliches Engagement.

Auf vielfachen Wunsch der Ausstellenden und Teilnehmenden gibt es bereits einen Folgetermin für 2025!



NEU: statt Freitag an einem Donnerstag:

SAVE THE DATE:
Donnerstag, 30.01.2025 – PEG Campus Westend Goethe-Universität

Weitere Informationen und Impressionen finden Sie unter:
www.jobmesse-paedagogik.uni-frankfurt.de.

GROW@Goethe – Das berufliche Mentoring-Programm für Studierende der Goethe-Universität

Das Mentoring-Programm GROW@Goethe der Goethe-Universität Frankfurt bietet Studierenden ab dem dritten Fachsemester wertvolle berufliche Orientierung.

Entdecken Sie die Vorteile des Mentorings für Ihre berufliche Entwicklung! Bei der Entfaltung Ihres Potenzials kann Mentoring eine entscheidende Rolle spielen. Unser Ziel ist es, Ihnen als Studierender an der Goethe-Universität wertvolle Unterstützung durch praxisnahe Berufsorientierung zu bieten. Unser strukturiertes Mentoring-Programm bringt Sie mit erfahrenen und berufstätigen Mentor*innen zusammen, die als „Leuchttürme“ in Ihrer beruflichen Orientierung fungieren. Sie stehen Ihnen beim Berufseinstieg zur Seite und teilen wichtige Kenntnisse sowie praktische Erfahrungen aus der Arbeitswelt. Durch das Programm erhalten Sie frühzeitig Einblicke in die Praxis und die Möglichkeit, wertvolle berufliche Netzwerke aufzubauen. Begleitet wird das Programm von einem Bildungsforum, das regelmäßige Veranstaltungen wie Vorträge, Workshops und Networking-Events bietet. Wir sind fest davon überzeugt, dass Mentoring ein wichtiger Schlüssel zum Erfolg ist.

Das Wichtigste auf einen Blick

- offen für alle Studierende der Goethe-Universität ab dem 3. Fachsemester (Grundstudium), vorrangig Erstakademiker*innen
- Laufzeit: 8 Monate (April bis November)
- Networking- und Vorbereitungsseminar für Mentees

- 1-2 individuelle Treffen im Mentee/Mentor*in-Tandem pro Monat
- diverse Workshops rund um die persönliche Potenzialentfaltung
- Networkingevents mit den anderen Tandems: Auftaktveranstaltung (Mai), Abschlussveranstaltung (November)
- Gemeinsame LinkedIn Gruppe (Mentees/Mentor*innen)
- informelle Mentee/Mentor*innen-Treffen
- Teilnahmenachweis

So läuft das Mentoring ab: Kohorte 2024 (April - November)

Nach der Anmeldephase im März/April findet Mitte April das Matching statt. Dabei werden die Wünsche beider Parteien berücksichtigt. Zuerst registrieren sich die Mentor*innen im März. Die daraus entstehenden, anonymen Profile ermöglichen Ihnen (den potentiellen Mentees), beim Anmeldeprozess Ihre*n Wunschmentor*in auszuwählen. Dadurch wird die Wahrscheinlichkeit einer besseren Passung für das Mentoring-Tandem erhöht.

Hinweis: Die Mentor*innen sind vorrangig Alumni der Goethe-Universität und kommen aus ganz unterschiedlichen Unternehmen, Institutionen oder Einrichtungen.

Am 27. April findet das obligatorische Networking- und Vorbereitungsseminar für die Mentees statt, woraufhin beide Parteien die Kontaktdaten per E-Mail erhalten. Nach der Kontaktaufnahme der Tandem-Paare beginnt die Tandemphase, in der Mentee und Mentor*in den persönlichen Austausch

Das berufliche Mentoring-Programm



JETZT MENTEE WERDEN!



Du befindest dich mindestens
im 3. Bachelorsemester?

**Dann bewirb dich jetzt vom
25. März bis 18. April 2024!**



aufnehmen. Eine solide Grundlage für eine erfolgreiche Mentoring-Zeit bilden die jeweiligen Leitfäden, die vor dem ersten Treffen durchgelesen werden sollten.

Von Mai bis November 2024 läuft die aktive Mentoring-Phase im Tandem, während der idealerweise zwei Treffen pro Monat angesetzt sind. Ergänzt wird das Programm durch Netzwerkveranstaltungen, die zusätzliche Gelegenheiten für den Austausch bieten.

Abgerundet wird das Programm durch ein optionales Coachingangebot des Career Service, welches die Mentees bei Bedarf in Anspruch nehmen können.

Das Mentoring-Programm beginnt offiziell im Mai, mit der Auftaktveranstaltung am 15. Mai um 18 Uhr. Alle zukünftigen Veranstaltungstermine werden auf unserer Webseite bekannt gegeben.

Die Abschlussphase des Mentoring-Pro-

gramms startet im November und endet offiziell am 30. November 2024. In dieser Zeit reflektieren die Mentees sowohl mit ihren Mentor*innen als auch innerhalb der Mentee-Gruppe ihre Entwicklung während der vergangenen Monate. Interessierte haben die Möglichkeit, das Mentoring auch über diesen Zeitraum hinaus fortzuführen. Die Abschlussveranstaltung findet am 20. November 2024 auf dem Campus Westend statt.

Bei weiteren Fragen, wenden Sie sich gerne an Frau Dorothee Schneiders: mentoring@uni-frankfurt.de

Wir laden Sie herzlich ein, Teil unseres Mentoring-Programms zu werden! Weitere Informationen finden Sie auf der Webseite des Mentoring-Programms der Goethe-Universität Frankfurt: www.uni-frankfurt.de/94783723/Mentoring

Navigieren in der neuen Arbeitswelt: KI-Fähigkeiten als Karriereturbo

In einer Welt, die sich rasant verändert und in der technologische Fortschritte das Leben und Arbeiten tiefgreifend umgestalten, steht eine Fähigkeit besonders im Fokus: die Fähigkeit, sich anzupassen und weiterzuentwickeln. Künstliche Intelligenz (KI) revolutioniert nicht nur die Art und Weise, wie wir arbeiten, sondern stellt auch neue Anforderungen an die Kompetenzen, die in der Arbeitswelt von morgen gefragt sind.

Du erfährst, warum gerade jetzt, in dieser Ära der digitalen Transformation, Fähigkeiten wie Empathie, Kreativität und vor allem kritisches Denken – ergänzt durch fundierte KI-Kenntnisse – unverzichtbar sind. Du wirst erkennen, wie du diese Fähigkeiten kultivieren kannst, um nicht nur in der Arbeitswelt erfolgreich zu sein, sondern auch, um eine Gesellschaft zu formen, die durch Technologie bereichert und nicht entmenschlicht wird. Wir stehen an einem Wendepunkt, an dem unsere Entscheidungen im Umgang mit KI darüber bestimmen, in welcher Welt wir leben möchten.

KI als integraler Bestandteil der modernen Arbeitswelt

„Das Internet ist nur ein Hype“ soll Bill Gates, der Gründer von Microsoft, 1995 einmal zu seinem Team gesagt haben. Ähnliche Skepsis begegnet uns heute bei KI im Arbeitskontext. Doch die Realität beweist: KI ist längst ein fester Bestandteil unseres Lebens.

Google Duplex machte schon 2018 Schlag-

zeilen durch das selbstständige Vereinbaren von Frisörterminen oder einer Reservierung im Restaurant. Täglich beeinflussen KI-Algorithmen, was wir auf Social Media sehen, und überraschen uns mit ihrer Genauigkeit. In der Finanzwelt unterstützt KI bei Transaktionen und Beratungen rund um die Uhr, während in der Produktion komplexe KI-Algorithmen dafür sorgen, durch vorausschauende Wartung, Maschinenausfälle zu vermeiden. Der Einsatz von KI erstreckt sich auch auf Regierung, Landwirtschaft und Werbung, wo sie Steuerhinterziehung bekämpft, Ernten überwacht und Marketingstrategien durch Personalisierung verfeinert.

Diese Vielseitigkeit zeigt, dass KI weit über einen Hype hinausgeht und bereits tief in verschiedenen Lebensbereichen Anwendung findet und heute schon ein fester Bestandteil der Arbeitswelt ist.

Kreativität, Kritisches Denken und Empathie: Deine KI-Fähigkeiten

Die Verbindung von Kreativität und KI öffnet neue Horizonte: Ein bemerkenswertes Beispiel hierfür ist das erste von einem Computer-Algorithmus erstellte Gemälde, das 2018 für nahezu 400.000 EUR den Besitzer wechselte. Dieses Beispiel zeigt, dass Maschinen in kreativen Prozessen einen echten Mehrwert bieten können.

Aber! Hinter jedem von KI geschaffenen Werk steht immer ein vielschichtiges Team aus Menschen: Computerexpert:innen, die den Algorithmus programmieren, Fach-



expert:innen, die der KI durch ihr Wissen und durch Eingabe sogenannter Prompts, Richtungen vorgeben, sowie die "Crowd", die mit ihren Beiträgen die Fähigkeiten der KI verfeinert. Durch das Zusammenspiel dieser Einflüsse nutzt die KI Algorithmen und mathematische Modelle, um auf Basis einer enormen Datenmenge neues zu erschaffen. Sie dient als Katalysator, der die diversen Inputs zusammenführt und so einzigartige, kreative Ergebnisse ermöglicht. Dies öffnet nicht nur neue Horizonte für das, was möglich ist, sondern betont auch die zunehmende Bedeutung menschlicher Fähigkeiten und Innovation im Zeitalter der Digitalisierung.

Übrigens: Auch dieser Artikel ist durch Recherche, Austausch mit anderen, Einbringung fachlicher Expertise und durch die Eingabe durchdachter Prompts in ChatGPT entstanden.

Bei dem Thema Empathie scheiden sich allerdings die Geister. In Diskussionen über die Rolle der Künstlichen Intelligenz im Berufsleben stößt man häufig auf die Überzeugung, dass KI lediglich ein Werkzeug für repetitive Aufgaben sei, während menschliche Empathie als unersetzlich betrachtet wird. Zwar ist Empathie eine grundlegend menschliche Fähigkeit, doch nicht jeder Mensch ist gleichermaßen in der Lage, empathisch zu reagieren – eine Tatsache, die dir im Alltag bestimmt schon einmal begegnet ist.

Empathie manifestiert sich auf verschiedenen Ebenen: auf der emotionalen Ebene, wo wir Anteil an den Freuden oder Sorgen anderer nehmen, und auf der kommunikativen Ebene, wo Empathie durch Worte vermittelt wird. Gerade letzteres zeigt, dass KI-Systeme, wie etwa ChatGPT,->

oft in der Lage sind, auf eine Weise zu kommunizieren, die von Menschen als empathisch wahrgenommen wird.

Diese Fähigkeit, Empathie sprachlich auszudrücken, erweist sich als erlernbare Kunst der Rhetorik, die nicht jedem Menschen gegeben ist.

Studien, etwa von der Universität Mannheim oder der University of Washington, zeigen, dass KI Emotionen erkennen und empathisch wirken kann, manchmal sogar mehr als Menschen. Dies stellt infrage, ob künstliche Intelligenz Aspekte der Empathie übernehmen könnte, die wir als rein menschlich betrachten.

Dennoch gibt es Grenzen der KI; tiefe menschliche Gefühle und die Feinheiten komplexe soziale Situationen zu verstehen – etwa die Stimmung in einer Gruppe. Dies bleibt vorerst eine menschliche Domäne. KI und menschliche Empathie können somit als ergänzende Kräfte gesehen werden, die unsere Kommunikation und unser gegenseitiges Verständnis füreinander vertiefen.

Navigieren in der neuen Arbeitswelt: 3 Tipps

Mit dem Ende deines Studiums stehst du am Anfang eines aufregenden Weges. Hier sind zum Abschluss drei essenzielle Tipps, die dir helfen, diesen Übergang nicht nur zu meistern, sondern auch zu gestalten:

1. Entwickle deine KI-Kompetenz:

Künstliche Intelligenz ist kein Hype, sondern ein fundamentaler Bestandteil vieler Berufe. Tauche ein in die Welt der KI und mache sie

zu deinem Werkzeug, um in deiner zukünftigen Karriere herauszustechen.

2. Schärfe dein kritisches Denken und nutze deine Empathie:

Setze deinen Verstand ein, um die Flut an Informationen, die dir durch KI zur Verfügung stehen, sinnvoll zu filtern und zu bewerten. Kritisches Denken und Empathie sind die Schlüssel, um fundierte Entscheidungen zu treffen und ethisch sowie praktisch in der neuen Arbeitswelt zu navigieren.

3. Sei anpassungsfähig und lerne, lebenslang:

Die Arbeitswelt entwickelt sich ständig weiter, und mit ihr die Technologien. Bilde dich auch nach dem Studium kontinuierlich weiter. Bleibe neugierig und offen für neues Wissen. Lebenslanges Lernen und Anpassungsfähigkeit sind deine besten Verbündeten auf dem Weg zum Erfolg.

Ich möchte dich ermutigen, aktiv zu werden und dich mit der Anwendung von künstlicher Intelligenz in deinem Fachgebiet auseinanderzusetzen. Nutze die Chance, jetzt die Weichen für deine Zukunft zu stellen. Die neue Arbeitswelt bietet unzählige Möglichkeiten – sei bereit, sie zu ergreifen!

Alles Gute für dich, dein Bastian

[Du willst mehr über den Autor des Artikels erfahren? Blättere auf Seite 28.](#)

Dein Weg zum Wunschgehalt:

5 unverzichtbare Tipps für die Gehaltsverhandlung

Stehst du kurz vor dem Ende deines Studiums und bist bereit für den Sprung ins Berufsleben? Dann weißt du sicher, dass neben den typischen Fragen im Vorstellungsgespräch, wie nach deinen Stärken und Schwächen oder deinen beruflichen Zielen, auch das Thema Gehaltsverhandlung eine große Rolle spielt. Viele Studierende sind unsicher, wie sie sich optimal darauf vorbereiten können. Die gute Nachricht ist: Mit den richtigen Strategien kannst du in der Gehaltsverhandlung überzeugen und das Gehalt erreichen, das du dir wünschst. Hier sind fünf Tipps, die dir dabei helfen werden.

Tipps #1: Die Verhandlung beginnt im Kopf. So bekommst du das richtige Mindset.

Bevor du in ein Vorstellungsgespräch gehst, solltest du dir folgende Tatsache vor Augen führen: Du wurdest aufgrund deiner Kompetenzen, Qualifikationen, Erfahrungen, Stärken und Talente eingeladen – nicht aus Langeweile oder gar Mitleid! Anhand deiner Bewerbungsunterlagen hat der potenzielle Arbeitgeber erkannt, dass du fähig bist, den Job zu machen und damit dem Unternehmen einen Mehrwert zu bieten. Das bedeutet, du hast mit deinen Bewerbungsunterlagen überzeugt und genau deswegen bist du es wert, ein faires Gehalt zu verdienen.

Tipps #2: Es geht um den Wert deiner Leistung, nicht um deinen Wert als Mensch!

Aber Achtung: Dabei geht es nicht um dich

als Person, sondern ausschließlich um die Fähigkeiten, Erfahrungen und Kenntnisse, die du für den Job mitbringst. Diese Veränderung der Sichtweise hilft dir zu erkennen, dass es bei der Verhandlung nicht um dich als Mensch geht. Du verhandelst einen angemessenen Preis für deine Arbeitsleistung.

An dieser Stelle eine kleine Übung, um dein Denken über dich selbst auf die richtige Bahn zu lenken: Wie bewertest du auf einer Skala von 1 bis 10 deine Passung für den Job, auf den du dich beworben hast? 1 steht für ungenügend, 10 für sehr gut. Solange du dich im Bereich von 1 bis 5 siehst, wirst du im Gespräch auch genau das ausstrahlen, nämlich, dass deine Arbeitsleistung nicht viel wert ist. Aber allein dadurch, dass du diesen Artikel liest, nehmen wir an, dass du dich schon im Bereich 5-10 siehst. Sehr gut! Als Nächstes benötigst du konkrete Beweise, damit du deinem Gegenüber zeigen kannst, welchen Mehrwert deine Arbeitsleistung bringt.

Tipps #3: Sammle Beweise – das überzeugt!

Um den Wert deiner Arbeit leichter erfassen und im Gespräch besser verhandeln zu können, benötigst du Beweise. Das geht am einfachsten, wenn du dir überlegst, welche Probleme es zuletzt gab und wie du dazu beigetragen hast, diese zu lösen. Sprich auch Dritte dazu an, indem du zum Beispiel deine Kolleg:innen fragst, wobei du ihnen geholfen hast. ->

Zu guter Letzt hilft es, sich die letzten Arbeitszeugnisse anzuschauen, denn hier findest du viele Nachweise über deine Arbeitsleistung in schriftlicher Form.

Tipp #4: Recherchiere, was in deiner Branche üblich ist

Du hast jetzt das richtige Mindset, um selbstbewusst zu verhandeln. Recherchiere nun, was in deiner Branche als Gehalt üblich ist. Schließlich geht es in einer Verhandlung darum, dass beide Seiten mit dem Ergebnis zufrieden sind. Ziel soll sein, eine Spanne zwischen dem niedrigsten und dem höchsten Betrag zu finden, so dass du dich mit deiner aktuellen Vorstellung dort einordnen kannst und einen Eindruck erhältst, was realistisch ist. Achtung! Nenne keinesfalls diese Spanne im Gespräch. Damit überlässt du es dem Gegenüber einzuschätzen, was deine Arbeitsleistung wert ist, und du signalisierst gleichzeitig Unsicherheit, was deine Verhandlungspartnerin zu seinem*ihrem Vorteil nutzen können.

Bedenke bei deiner Recherche zudem, dass du nicht nur Geld, sondern auch Zusatzleistungen wie Weiterbildung, Urlaubstage, Kinderbetreuung etc. verhandeln kannst. Das ist vor allem dann wichtig, wenn das Ende der Fahnenstange erreicht ist und du mit dem, was maximal gezahlt werden kann, nicht einverstanden bist. Professionelle Verhandler:innen denken in Alternativen und haben wie beim Poker ein Ass im Ärmel, das sie ziehen können, um die Gegenseite zu überzeugen.

Tipp #5: Ein Nein ist nicht das Ende, sondern der Beginn der Verhandlung

Du sitzt im Gespräch, es läuft gut, und soeben hast du deinen Gehaltswunsch geäu-

ßert. Wenn deine Gesprächspartner:innen nun mit Abwehr reagieren, dann ist dies das Beste, was dir passieren kann. Denk mal darüber nach: Wird gar nicht reagiert, dann bist du verunsichert. Entweder weil du nicht weißt, ob du dich nun unter oder über Wert verkauft hast. Und wenn du darüber liegst, bekommst du garantiert eine Absage. Aber wenn du dich unter Wert verkauft hast und das Angebot ohne Gegenwehr akzeptiert wird, fragst du dich später, ob du mehr hättest rausholen können.

Also ist Gegenwind das Beste, was dir passieren kann, denn das schafft Klarheit und es ist ein klares Signal, dass man dich haben möchte.

In den meisten Fällen reagiert die Gegenseite in der Verhandlung häufig mit Aussagen wie: „Der Gehaltswunsch liegt über dem Budget“, „Das können wir nicht zahlen“, gefolgt von der Frage: „Was ist denn deine Schmerzgrenze?“. Achtung! Tappe jetzt bitte nicht in die Falle und geh sofort mit der Zahl runter. Gute Verhandler:innen wissen: Wenn das erste Angebot genannt wurde, dann ist die Gegenseite, also dein:e Gesprächspartner:in dran, ein Gegenangebot zu machen. Bleib also entspannt, lächle und entgegne mit der Frage: „Welcher Betrag liegt denn in eurem Budget?“ oder „Was ist euch denn diese Position wert?“. Du wirst verblüfft sein, wenn du feststellst, dass dieses Budget häufig gar nicht so weit von dem entfernt ist, was du dir vorstellst.

Freue dich in Zukunft auf die Gehaltsverhandlung

Der Trick ist, die Verhandlung nicht wie einen Konflikt oder wie ein Problem, sondern wie ein Spiel zu betrachten. Allein die Veränderung der Sichtweise auf die Gehaltsver-



handlung macht vieles einfacher. Außerdem weißt du auch, dass die Gehaltsverhandlung genauso Teil des Bewerbungsprozesses ist, wie die Begrüßung, schließlich möchtest du ja auch für deine Leistung angemessen entlohnt werden, oder? Die Gehaltsverhandlung kommt auf jeden Fall und mit diesem Wissen kannst du arbeiten und dich entsprechend vorbereiten.

Freu dich also in Zukunft auf den Moment der Verhandlung, denn du weißt, wo du dran bist. Wenn sich dein zukünftiger Arbeitgeber auf die Verhandlung einlässt, ist dies die größte Form der Wertschätzung.

Dein Gegenüber weiß bereits, dass du für das Unternehmen von Wert bist, man will dich. Es geht nur noch darum, welcher Betrag für beide Seiten fair ist. Viel Spaß in deiner nächsten Verhandlung :-)

[Du willst mehr über den Autor der beiden Artikel wissen? Blättere eine Seite weiter!](#)

Über den Autor:

Bastian Hughes vereint über zehn Jahre Erfahrung als Recruiter mit seiner Leidenschaft als Gründer von „Berufsoptimierer“. Durch individuelle Beratung, motivierende Webinare und dem wöchentlichen Podcast „Berufsoptimierer“ führt er Menschen zu beruflichem Erfolg und persönlicher Erfüllung. Seine Vision ist es, eine Welt zu schaffen, in der Leidenschaft und Berufung zusammenfließen, damit jeder in dem Bereich erfolgreich sein kann, der ihm am meisten Freude macht.

Bastian steht für eine Kombination aus tiefem Fachwissen und menschlicher Nähe, mit dem Ziel, jeden auf seinem individuellen Karriereweg zu unterstützen und zu inspirieren.

Weitere Informationen rund um Bewerbung und Karriere findest du unter:

www.berufsoptimierer.de,
Instagram [@berufsoptimierer](https://www.instagram.com/berufsoptimierer)
und auf LinkedIn.



Bastian Hughes



AUS DER UNI IN DEN TRAUMJOB!

ONLINE - TRAININGS

Praktisch, flexibel und bequem von zuhause aus

- Lerne alles, was du für eine perfekte Bewerbung wissen musst
- Wir zeigen dir, worauf Personaler achten, damit sie sich im Vorstellungsgespräch für dich entscheiden
- Mit praktischen Übungen und Tools

Sichere dir heute noch dein Ticket!

COACHING

Individuelle Unterstützung zur beruflichen Orientierung

- Was sind deine individuellen Stärken?
- Wie sieht deine Strategie für den Berufseinstieg aus?
- Wie trittst du kompetent, souverän und überzeugend im Vorstellungsgespräch auf?

Dabei unterstützen dich unsere Coaches. Buche dir jetzt ein kostenfreies Analysegespräch!

BEWERBUNGSHECK

Deine Bewerbung von Profis geprüft

Du hast deine Bewerbung geschrieben aber bist dir noch nicht sicher genug, um sie abzuschicken?

Deine Bewerbung wird von uns ganz genau unter die Lupe genommen und wir sagen dir, wie du deine Bewerbung anpasst, damit sie den Personaler überzeugt. Wir geben dir Feedback mit konkreten Verbesserungsvorschlägen. Profitiere von unserer langjährigen Erfahrung als Personaler.

... UND VIELES MEHR

Auf berufsoptimierer.de erwarten dich zudem unser Podcast sowie viele weitere Tipps & Tricks für deinen erfolgreichen Start in den Job.

Wie können wir dich unterstützen?
Jetzt Code scannen!

www.berufsoptimierer.de



Unternehmen berichten

Für die Deutsche Bank gegen Finanzkriminalität – Arthika setzt sich für finanzielle Integrität ein	32
Beruf und Berufung – Richterberuf	34
Wie ist es, Teil des #OneGlobalTeam der Deutschen Börse zu sein?	38
DRK: Weiterentwicklung im Zeichen der Menschlichkeit – Vom Sozialbetreuer für Geflüchtete zur Einrichtungsleitung in der stationären Jugendhilfe	40
Busy Season meets Dolce Vita – Patricks Einstieg als AuditPLUS Trainee	42
360-Grad-Arbeitsrecht bei BLUEDEX Labour Law – Charlotte Wolff über ihren Werdegang bei BLUEDEX	44
Raus aus der Komfortzone, rein ins positive Mindset	46

Für die Deutsche Bank gegen Finanzkriminalität

– Arthika setzt sich für finanzielle Integrität ein

Als führende Bank des Landes war die Deutsche Bank keine Unbekannte für Arthika. Und das Bankwesen, insbesondere die Finanzkriminalität, hat sie schon immer fasziniert. Arthika studierte Wirtschaftsrecht mit den Schwerpunkten Compliance und Wirtschaftskriminalität. Während eines Auslandssemesters in Singapur arbeitete sie sich in einem Managementkurs in europäische Banken und deren Nachhaltigkeitspraktiken ein: die Deutsche Bank war Teil ihrer Fallstudie. So konnte sie sich mit den internen Praktiken der Bank und der internationalen Ausrichtung auf ihre Kund*innen beschäftigen. "Die Komplexität der Branche hat mein Interesse geweckt", so Arthika.

Grundlegendes Wissen erwerben: das Traineeprogramm

Arthika kam als Trainee im Chief Administrative Office (CAO) zur Deutschen Bank und rotiert aktuell in der Financial Crime and Intelligence Unit in Frankfurt. "Wir untersuchen die Probleme unserer Kund*innen in den Bereichen Geldwäsche, Sanktionsumgehung und Menschenhandel und überwachen die rechtlichen Risiken", sagt sie. "Die Deutsche Bank ist eine der weltweit führenden Banken, die zur Stabilisierung des Bankensektors beiträgt. Die Lernkurve hier ist immens."

Da Arthika alle drei Monate zwischen verschiedenen Funktionen im Chief Administrative Office rotiert, muss sie sich schnell mit verschiedenen Bereichen der Abteilung

vertraut machen, darunter Compliance, Anti-Financial Crime, Regulatory Affairs, Controls, Legal, Control Testing & Assurance und das Chief Operating Office. "Man muss hier sehr anpassungsfähig sein, und man wird mit einer Vielzahl von Möglichkeiten belohnt."

Im Rahmen ihres Traineeprogramms trägt Arthika dazu bei, dass die Deutsche Bank über ein starkes und nachhaltiges Kontrollumfeld verfügt. Eine Herausforderung, die ihrem Wunsch entspricht, zu lernen und neugierig zu bleiben. "Die Bank ist sehr daran interessiert, dass wir wachsen, uns entwickeln und sich im Laufe unserer Karriere spannende Chancen eröffnen. Während des gesamten Traineeprogramms wird viel Wert auf die persönliche Entwicklung gelegt, wovon ich sehr profitiere."

Das Traineeprogramm hat auch eine globale Perspektive. Während ihrer letzten Rotation arbeitete Arthika in einem Team, das sowohl für die Standorte in London als auch in Deutschland zuständig ist, und sie trifft sich regelmäßig mit Manager*innen aus New York und Singapur.

Ein kollegiales Umfeld

Arthikas Mentor hat ihr geholfen, einen Entwicklungsplan für die nächsten drei Jahre zu erstellen. Nach Abschluss des Programms plant sie, ihren Master-Abschluss in Rechtswissenschaften in Teilzeit zu absolvieren - ein von der Bank unterstützter Schritt, der

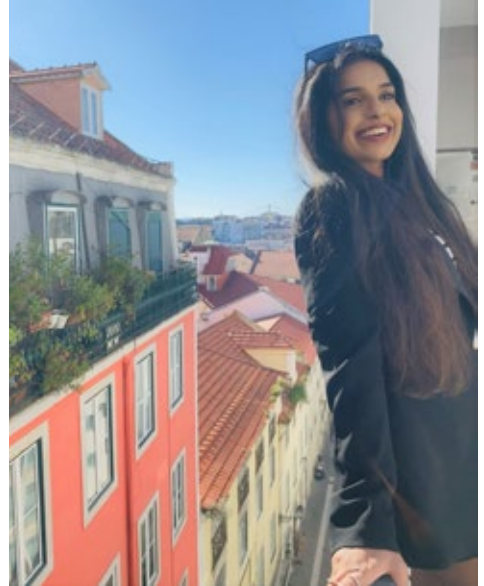
ihr die Flexibilität gibt, neben dem Beruf zu studieren.

"Ich habe das Gefühl, dass ich mich von Anfang an vollkommen in die Arbeit einbringen konnte. Ich wurde so behandelt wie alle anderen, obwohl ich eine Hochschulabsolventin bin und neu im Team war. Die Manager*innen und leitenden Angestellten sind sehr beschäftigt, aber sie bemühen sich, mir zu helfen, und begegnen mir auf Augenhöhe. Es ist eine sehr kollegiale Kultur auf allen Ebenen."

Obwohl ihre Arbeit sehr ernst ist und unter dem Schutz der Vertraulichkeit steht, beschreibt Arthika die Kultur als "super lustig und offen" und "nicht-hierarchisch".

Arthikas Ratschläge für neue Praktikant*innen und Absolvent*innen

"Es ist ein vielfältiges und unterstützendes Umfeld. Ich empfehle neuen Mitarbeitenden, aufgeschlossen zu sein", so Arthika. "Seid selbstbewusst und authentisch. Proaktivität ist wichtig. Zeigt Motivation und Begeisterung: am besten durch Engagement und Fragen, damit ihr auch im Kopf bleibt."



Arthika

Beruf und Berufung – Richterberuf

Nach Abschluss der volljuristischen Ausbildung haben die Assessoren *[Aus Gründen der besseren Lesbarkeit wird nicht in geschlechtsspezifischen Personenbezeichnungen differenziert. Die gewählte männliche Form schließt alle anderen Formen gleichberechtigt ein.]* die Wahl zwischen vielen juristischen Berufen. Im Folgenden möchte ich Sie für den Richterberuf begeistern.

Nach Abschluss meines Referendariats habe ich direkt beim Land Hessen als Richterin auf Probe in der ordentlichen Gerichtsbarkeit begonnen. Entscheidend waren meine Erfahrungen aus dem Referendariat: Die Stationen bei Gericht haben mir einen guten Einblick vermittelt und die richterliche Tätigkeit – zu entscheiden, wie es meiner juristischen Überzeugung entspricht, objektiv und eigenverantwortlich – war das, was ich machen wollte. Diese Entscheidung habe ich bis heute nicht bereut. Meine Arbeit als Richterin habe ich unterbrochen, um mich im Rahmen einer Abordnung im Hessischen Ministerium der Justiz und für den Rechtsstaat in der Nachwuchsgewinnung zu engagieren.

Zwar kann sich die Vergütung in der Justiz nicht mit der in einer Großkanzlei messen. Auch gibt es keine Obstkörbe und Offsites, stattdessen viele Akten und wenig Glamour – warum also sollten Sie in der Justiz anfangen?

Das Kernstück unserer Arbeit ist die richterliche Unabhängigkeit. Ein Richter ist allein

an Recht und Gesetz gebunden. Es gibt keinen anderen Beruf, in dem Sie von Anfang an solche Freiheit genießen. Als Richter haben Sie die Möglichkeit, unbeeinflusst und eigenverantwortlich „das letzte Wort zu sprechen“. Nur das im Instanzenzug übergeordnete Gericht darf Ihren Umgang mit Sachverhalt und Rechtslage würdigen. Es gibt keine festen Arbeitszeiten und auch keine Regeln darüber, wo man arbeitet. Arbeit im Home Office ist durch die schrittweise Einführung der elektronischen Akte problemlos möglich.

Damit geht natürlich ein hohes Maß an Verantwortung einher, und das bedeutet gerade zu Beginn viel Arbeit. Aber wie in jeder Tätigkeit gewinnt man mit Zeit und Erfahrung Routine. Die Arbeit erfüllt einen mit Zufriedenheit, denn ein Richter leistet einen wesentlichen Beitrag zum Funktionieren der Gesellschaft. Richter sind das Rückgrat des Rechtsstaats und ihre Entscheidungen haben unmittelbare Auswirkungen auf die hinter den Akten stehenden Menschen: Hat der Angeklagte die Tat begangen? Wie ist er dafür zu bestrafen? War die Kündigung des Mieters rechtmäßig? Muss das Kind aus der Familie genommen werden? Erhält der Flüchtling Asyl? Diese Entscheidungen fordern Verantwortungsbewusstsein, aber auch Einfühlungsvermögen.

Dabei muss niemand Angst haben, am Anfang „ins kalte Wasser“ geworfen zu werden. Während der ersten drei bis sechs Monate werden Richter in Hessen durch



Foyer Amtsgericht Darmstadt

ein Mentorensystem unterstützt. Außerdem gibt es viele Fortbildungsangebote, auch speziell für Proberichter, sowohl der einzelnen Gerichte als auch der Hessischen Justizakademie, der Deutschen Richterakademie und des European Judicial Training Network.

Als Richter wird es nicht langweilig: Zum einen ist jeder Fall anders, zum anderen können Richter in vielen unterschiedlichen Bereichen tätig sein, und das ohne Wechsel des Arbeitgebers und oft ohne Ortswechsel. Beispielsweise habe ich meine Richteraufbahn beim Landgericht Frankfurt geteilt in einer Jugendstrafkammer und einer Zivilbeschwerdekammer begonnen, dann war ich in einer Zivilkammer für Amts- und Arzthaftungsrecht, anschließend mehrere Jahre

in einer Wirtschaftsstrafkammer, bis ich in eine Zivilberufungskammer wechselte. Solche Wechsel bieten unersetzbare Erfahrungen, um eigene Interessen und Stärken kennenzulernen.

Neben der rechtsprechenden Tätigkeit können Richter interessante Zusatzaufgaben übernehmen, etwa als Pressesprecher eines Gerichts oder im Rahmen der den Präsidenten der Land- und der Oberlandesgerichte obliegenden Notaraufsicht. Richter können sich in der Ausbildung engagieren und praktische Studienzeiten, Arbeitsgemeinschaften und Klausurenkurse leiten und so junge Menschen voranbringen. ->

Zusätzlich gibt es die Möglichkeit, durch Abordnungen an andere Gerichte, Behörden oder Ministerien spannende Erfahrungen zu sammeln. Diese Abordnungsmöglichkeiten bestehen nicht nur national, etwa zu den obersten Gerichtshöfen, zum Bundesverfassungsgericht, zur Bundesanwaltschaft oder zum Bundesministerium für Justiz, sondern auch europaweit, etwa zum Europäischen Gerichtshof, zur EU-Kommission oder zum Europäischen Gerichtshof für Menschenrechte.

Zu den unschlagbaren Vorteilen des öffentlichen Dienstes gehören ein sicherer Arbeitsplatz und damit Planungssicherheit, hervorragende Vereinbarkeit von Familie und Beruf, sehr gute Altersabsicherung und Gesundheitsmanagement. Für die Krankenversicherung beziehen Richter Beihilfe und können sich privat krankenversichern.

Zusammenfassend ist der Richterberuf für Sie interessant, wenn Sie eine abwechslungsreiche, vielseitige und erfüllende juristische Tätigkeit suchen, eine verantwortungsvolle Aufgabe übernehmen wollen, Eigenorganisation nicht scheuen und gern mit Menschen kommunizieren.



Dr. Ulrike Winter

Zur Autorin:

Dr. Ulrike Winter (ulrike.winter@hmdj.hessen.de) ist Richterin am Landgericht Frankfurt und derzeit abgeordnet an das Hessische Ministerium der Justiz und für den Rechtsstaat. Dort befasst sie sich mit der Nachwuchsgewinnung für den richterlichen und staatsanwaltlichen Dienst.



**30 Tage
gratis**

iPhone ist eine Marke von Apple Inc.

Dein Wissensvorsprung mit

Jetzt 30 Tage kostenfrei alle Artikel auf FAZ.NET lesen und immer informiert bleiben.



Angebot sichern:
faz.net/fazplus-testen



Wie ist es, Teil des #OneGlobalTeam der Deutschen Börse zu sein?

TV-Berichte vom Handelssaal, Aktienkurse und das Glockenläuten bei Börsengängen. Ist das die Deutsche Börse? Auch, ja. Aber unser Geschäft geht weit darüber hinaus. Studierende der Goethe-Universität arbeiten bei uns in den verschiedensten Bereichen – IT, Pre- & Post-Trading oder HR. Wir haben sie nach ihren Erfahrungen gefragt.

Musa studiert International Management im Master. „Anderen Kommiliton*innen erzähle ich oft, dass bei der Deutschen Börse eben nicht nur Finanzexpert*innen arbeiten“, berichtet er. „Es gibt hier viele unterschiedliche Abteilungen mit verschiedenen Einsatzbereichen. Ich zum Beispiel bin in einem IT-Team tätig.“ Dass die Deutsche Börse auch ein IT-Konzern ist, wissen tatsächlich viele nicht. Eigentlich einer der bedeutendsten und vielfältigsten Bereiche des Unternehmens, denn: ohne IT, kein Handel.

Mostafa studiert Money and Finance im Master und unterstützt unser Capital Planning-Team. Auch bei ihm geht es nicht ohne IT: „Dank des Wissens aus meinem Studium konnte ich ein Tool zur Risikomessung entwickeln, das unsere Vorhersagen bei der Kapitalplanung unterstützt“, erzählt er. Das Überraschendste an seinem Job bei der Deutschen Börse? „Wie groß und vielseitig das Unternehmen mit all seinen Tochterunternehmen ist“.

Auch **Jessy** bringt ihre technologischen Kenntnisse aus ihrem Digital Transformations-Studium bei der Deutschen Börse ein.

„Ich arbeite im Nachhandelsbereich und unterstütze das Team bei digitalen Initiativen. Ich profitiere davon, dass ich mich an der Uni bereits mit Themen wie Digitalisierung und Finanzmanagement befasst habe. Außerdem ist mein Team unglaublich unterstützend und fördert meine persönliche und berufliche Entwicklung“, erzählt sie.

Apropos: Mit den Themen Lernen und Entwicklung kennt sich **Huong** aus. Als Soziologie- und BWL-Studentin unterstützt sie unser Learning & Development im HR-Bereich. Sie kümmert sich hier um alles, was mit der Entwicklung und Weiterbildung unserer Mitarbeitenden zu tun hat – denn: man lernt nie aus! „Ich war überrascht von den vielseitigen Einsatzmöglichkeiten bei der Deutschen Börse. Hier gibt es sogar Stellen für Kunstkurator*innen, denn zur Deutschen Börse gehört auch die Deutsche Börse Photography Foundation“, berichtet sie. „Ein Tipp für alle, die bei der Börse arbeiten möchten: Bewerbt euch einfach. Erkundigt euch über das Unternehmen im Vorfeld und spricht mit anderen Studierenden im Unternehmen. Es gibt wirklich viele!“

„Jeder neue Tag und jede neue Herausforderung kann für die eigene Entwicklung Türen öffnen“, sagt auch **Andreea**. Sie studiert Soziologie und Koreastudien und arbeitet bei uns ebenfalls im HR-Bereich. Doch während Huong viel Kontakt zu aktuellen Mitarbeitenden hat, geht es für Andreea vorwiegend um die Einstellung von neuen Kolleg*innen. Immer wieder kann sie dabei



v.l.n.r.: Md Mostafa Kamal, Huong Ngo, Musa Ermek, Nittaya Arnthong, Andreea Catalina Oh, Fabian Bange, Jessy Likmeta

auf Wissen aus dem Studium zurückgreifen. „Besonders Veranstaltungen zu Arbeitsmarktforschung und Arbeitsrecht haben sich für meinen Job hier als nützlich erwiesen“, sagt sie.

Für **Nittaya** ist es eine Mischung aus fachlichen Kenntnissen, die sie in ihrem MBA-Studium bereits erworben hat und Soft Skills, die in ihrer Position nützlich sind: „Für meine Arbeit im Issuer Services & New Digital Markets-Team hilft mir mein theoretisches Wissen über die Finanzindustrie. Genauso wichtig sind allerdings klare Kommunikation und gute Zusammenarbeit“, erklärt sie. Viele Kolleg*innen kommen bei uns regelmäßig im Büro zusammen. Doch mit der Möglichkeit auch mal von zu Hause zu arbeiten, ist es wichtig, sich regelmäßig auszutauschen. Netzwerken macht Nittaya Spaß: „Die Unternehmenskultur ist grundsätzlich sehr offen, sodass es mir leichtfällt,

mit anderen in Kontakt zu treten – auch außerhalb meines Teams“.

Für **Fabian** gehört ein solches teamübergreifendes Erlebnis definitiv auch zu den Highlights in seiner Zeit bei uns. Einmal im Jahr treten unsere eigenen Deutsche Börse Fußballmannschaften gegeneinander an. „Ich habe Kolleg*innen aus Prag, Cork und vielen weiteren Standorten kennengelernt“, sagt Fabian. Wenn er nicht Fußball spielt, unterstützt er unser Quality Assurance-Team. „Wir kümmern uns um die stetige Verbesserung unserer internen Prozesse und sorgen gleichzeitig dafür, dass alle Regularierungen eingehalten werden“, erklärt er. Besonders im täglichen Kontakt mit seinem Team lernt Fabian stetig dazu: „Wir leben eine offene Feedbackkultur und ich werde als vollwertiges Teammitglied geschätzt und eingebunden – das steigert das Selbstbewusstsein.“

DRK: Weiterentwicklung im Zeichen der Menschlichkeit

Vom Sozialbetreuer für Geflüchtete zur Einrichtungsleitung in der stationären Jugendhilfe

Interview mit Aissam Charrak – Einrichtungsleitung Wohngruppe Vilbeler Landstraße Stationäre Jugendhilfe

Aissam, Du bist bereits seit 2016 beim DRK Frankfurt tätig. Wieso hast Du Dich damals beworben?

Ich bin damals durch die Empfehlung eines Bekannten auf das DRK Frankfurt aufmerksam geworden.

Inwieweit hat das DRK Frankfurt Dich bei Deiner Entwicklung unterstützt?

Alle Führungskräfte, mit denen ich zusammengearbeitet habe, gaben mir immer wieder den Raum, verschiedene Tätigkeiten auszuüben, mich zu erproben, Erfahrung zu sammeln und selbstständig Ideen zu entwickeln.

Was ist das Beste an Deiner Tätigkeit?

Für mich ist es der zwischenmenschliche Aspekt: Jugendliche in ihrem Alltag zu erleben und zu verstehen und dann geeignete Hilfe auf Basis meiner Erkenntnisse anbieten zu können.

Lohnt sich die Arbeit in der stationären Jugendhilfe?

*Ja, absolut. Die Erfahrungen, die meine Kolleg*innen und ich in der Jugendhilfe sammeln, fördern die Weiterentwicklung der eigenen Denkweise.*

Lohnt sich die Arbeit beim DRK Frankfurt?

Auf jeden Fall. Einer der Grundsätze, – ich würde sagen der wichtigste – der meine Arbeit beim DRK prägt, ist die Menschlichkeit. Und die nehme ich auch in der täglichen Zusammenarbeit wahr. Niemand wird allein gelassen. Außerdem schätze ich die Unterstützung bei der persönlichen und fachlichen Weiterentwicklung sehr.

Du bist inzwischen Einrichtungsleitung in der stationären Jugendhilfe. Wie ist Dein Werdegang?

Nach meinem ersten Abschluss im Bereich Wirtschaft wollte ich mich unbedingt in einem anderen Bereich ausprobieren. Ich habe mir damals die Frage gestellt, welche Richtung mich begeistern könnte. Nach einer langen Recherche bin ich auf die Erziehungswissenschaft gestoßen. Ich wollte wissen, was das Ziel in diesem Fachbereich ist.

Als ich mich intensiv über Erziehungswissenschaften informiert habe, ist mir klar geworden, dass mich zwei Schwerpunkte besonders interessieren, die im Grunde auf der Kinder- und Jugendhilfe basieren: Nämlich wissenschaftlich zu pädagogischen Konzepten und Lernmethoden zu forschen und diese im Anschluss auch zu entwickeln und umzusetzen.

Während meines Studiums bekam ich dann eine Stellenempfehlung von einer Kommilitonin, die beim DRK Frankfurt in einer großen Gemeinschaftsunterkunft im Stadtteil Rödelheim tätig war. In dieser Phase habe ich den Bereich Kinder- und Jugendhilfe kennengelernt. Damals begleitete ich geflüchtete und traumatisierte Kinder und Jugendliche im pädagogischen Alltag bei Sportaktivitäten und kreativen Holzprojekten, für deren Planung und Durchführung ich verantwortlich war.

Im Jahr 2020 erhielt ich intern das Angebot, in der vollstationären intensivpädagogisch-therapeutischen Kinder- und Jugendhilfewohngruppe „Borsigallee“ zu arbeiten. Dort konnte ich wertvolle Erfahrungen mit psychisch erkrankten Kindern und Jugendlichen und deren spezifischen Bedarfen sammeln, Einblick in die verschiedenen Krankheitsbilder erhalten, sowie therapeutische, pädagogische und lösungsorientierte Arbeitsmethoden anwenden.

2023 bot mir meine Führungskraft den nächsten Entwicklungsschritt an – die Hausleitung einer anderen vollstationären intensivpädagogisch-therapeutischen Kinder- und Jugendhilfewohngruppe „Vilbeler Landstraße“. Seit Anfang dieses Jahres bin ich dort als Einrichtungsleitung tätig, was mir bisher großen Spaß macht und weitere Lernfelder eröffnet.

Was möchtest Du angehenden Erziehungswissenschaftler*innen mit auf den Weg geben?

Als Erziehungswissenschaftler*in hat man sehr vielfältige Möglichkeiten zu arbeiten. Es gibt so viele verschiedene Bereiche, in denen wir uns verwirklichen können, dass es schwer ist, den Überblick nicht zu verlieren. Deshalb ist sehr wichtig, z. B. durch Praktika und Hospitationen, tiefere Einblicke zu sammeln und so viel wie möglich auszuprobieren bzw. eigene Erfahrungen zu machen, um die persönlich richtige Aufgabe zu finden.

Im Bereich der Kinder- und Jugendhilfe ist die Arbeit sehr interessant und erfordert viel Geduld. Der zwischenmenschliche Aspekt kann viel Freude bereiten, aber auch herausfordern. Dieser Abwechslungsreichtum ist das, was die Arbeit für mich und mein Team so spannend macht, da wir in dem Bereich nie auslernen.

Busy Season meets Dolce Vita

– Patricks Einstieg als AuditPLUS Trainee

Im Winter heiße Phase und im Sommer kühle Meeresbrise. Patrick hat sie gefunden: die ideale Balance zwischen Karriere und Privatleben. Im Interview berichtet er von seinem Quereinstieg als Trainee in der Wirtschaftsprüfung und was er anderen Berufseinsteiger:innen rät, die bei EY anfangen möchten.

[Patrick, bitte stelle dich kurz vor.](#)

Mein Name ist Patrick Münzhuber. Ich habe letztes Jahr mein Trainee Programm in der Wirtschaftsprüfung bei EY am Standort München beendet. Vorher hatte ich eine Ausbildung zum KFZ-Mechatroniker absolviert und entschied mich dann noch zu einem Studium im Bereich Wirtschaftsingenieurwesen. Da ich mir zu diesem Zeitpunkt verschiedene Karrierewege vorstellen konnte, wollte ich meinen Horizont erweitern. Während des Studiums gewann ich dann Einblicke in unterschiedliche Bereiche und begeisterte mich zunehmend für die Finanzwelt. Wenn ich heute bei unseren Mandant:innen vor Ort bin – was aufgrund meiner Industrieerfahrung relativ häufig vorkommt – erinnere ich mich gerne an den ein oder anderen Fachbegriff aus der Produktionstechnik zurück und freue mich immer besonders über eine Werksführung.

[Erzähle uns von deinem Alltag als Trainee. Kannst du uns einen Einblick in das Programm verschaffen?](#)

Der Einstieg als AuditPlus Trainee ermöglicht einen optimalen Übergang von der Uni ins Berufsleben. Schon nach wenigen Wochen

in der Wirtschaftsprüfung war ich bereits voll in das Prüfungsgeschehen integriert und bekam die Chance, eigenverantwortlich auf verschiedenen Kundenprojekten zu arbeiten – dabei war mir die Rückendeckung durch mein Team immer gewiss. Das Programm dauerte 18 Monate und ist ebenfalls mit den Schwerpunkten Transaction, Tax und TechRisk möglich. Mein Highlight sind die Orientierungsphasen: Es gibt insgesamt zwei Rotationen, in denen EY-Trainees in anderen Bereichen und/oder an anderen Standorten eingesetzt werden und somit verschiedenste Erfahrungen sammeln können. In meinem Fall konnte ich eine Rotation in unserem EY Office in London absolvieren und drei Monate mit Blick auf die Tower Bridge arbeiten.

[Womit haben dich das Traineeprogramm und EY am meisten überrascht?](#)

Da erinnere ich mich immer gerne an mein Bewerbungsgespräch mit EY zurück: Ich saß in meinem selbst ausgebauten Camper, geparkt am Strand der italienischen Küste und war nervös, ob das Daten-Roaming für den bevorstehenden Teams-Call ausreicht. Das Gespräch verlief positiv und ich konnte mir einen Einstieg zu diesem Zeitpunkt bereits gut vorstellen. Als ich nach wenigen Tagen eine Zusage erhielt, zweifelte ich jedoch kurzzeitig, ob dieser Job mit meinem Lifestyle zu vereinbaren ist. Denn ich reise für mein Leben gerne und wollte diese Freiheiten nicht aufgeben. Nach mittlerweile mehr als zwei Jahren kann ich nun sagen: Ja! Es ist zu vereinbaren. Natürlich gibt es über



Patrick Münzhuber

die Wintermonate arbeitsintensive Phasen – die sogenannte „Busy Season“. Das liegt in der Natur des Prüfungswesens. Aber da das Arbeitspensum über die Sommermonate etwas nachlässt, kann ich regelmäßig in meinen Van steigen, meine Arbeitstage mit einem Blick aufs Meer ausklingen lassen und nach „Dolce far niente“ leben. Das bedeutet so viel wie „süßes Nichtstun“ und das habe ich auf meiner Italienreise gelernt. Der so häufig gefragten Work-Life-Balance steht bei EY also nichts im Wege.

Was würdest du anderen raten, die sich auch für eine Karriere bei EY interessieren? EY bietet Neulingen zweifellos einen exzellenten Onboarding-Prozess. Die Willkom-

menkultur und den Teamspirit bekommt man unmittelbar zu spüren. Der Arbeitsalltag im Bereich Wirtschaftsprüfung – und ich denke, das gilt ebenso für alle anderen Funktionen im Bereich Professional Services – ist dennoch anspruchsvoll. Wer sich hier behaupten und dauerhaft Freude am Beruf finden möchte, sollte akzeptieren, dass man in diesen komplexen Themengebieten kaum alles von Anfang an verstehen kann. Die Idee, dass man nach der Uni sein Wissen in der Praxis anwenden kann, funktioniert nur bis zu einem bestimmten Maß. Umso wichtiger ist es, den neuen Job als einen kontinuierlichen Lernprozess anzusehen, die Herausforderung anzupacken und aus seinen Fehlern zu lernen. Ich denke, nur so können wir gute Leistungen abliefern und an der Vision „Building a better working world“ mitwirken.

Du möchtest mehr über unsere Traineeprogramme wissen?

Dann besuche unsere Karriereseite.

TraineePLUS
– die Traineeprogramme von
EY | EY - Deutschland



360-Grad-Arbeitsrecht bei BLUEDEX

Labour Law

Charlotte Wolff über ihren Werdegang bei BLUEDEX

Die Kanzlei BLUEDEX Labour Law ist spezialisiert auf Arbeitsrecht für Arbeitgeber und zeichnet sich besonders durch pragmatische Beratungsansätze und effektive Vertretung in arbeitsrechtlichen Verhandlungs- und Streitsituationen aus. Unser Team unterstützt Mandanten in allen Fragen des individuellen und kollektiven Arbeitsrechts, bei der Entsendung von Arbeitnehmern in das Ausland sowie in angrenzenden Rechtsgebieten.

Bei BLUEDEX setzen wir auf enge Teamarbeit mit einem persönlichen und lockeren Umgang. Flache Hierarchien, ein hohes Maß

an Vertrauen und eine offene Kommunikation prägen unser Arbeitsumfeld. Selbständiges und eigenverantwortliches Arbeiten ist uns wichtig. Sämtliche Mitglieder unseres Teams sind stets willkommen bei unseren Networking- oder After-Work-Events. Bei neuen Anwärtern schätzen wir nicht nur ihre fachlichen Fähigkeiten, sondern auch eine ausgeprägte Sozialkompetenz.

Charlotte Wolff ist im Anschluss an das Studium an der Goethe-Universität und das Referendariat seit 2019 als Rechtsanwältin bei uns tätig. Sie erläutert uns, wie sie zu BLUEDEX gekommen ist und gewährt Einblicke in ihren Arbeitsalltag:



Charlotte Wolff

Wolltest du schon immer als Rechtsanwältin arbeiten? Wie kamst du zum Arbeitsrecht?

Der Wunsch als Rechtsanwältin zu arbeiten hat sich bei mir spätestens im Laufe des Referendariats verfestigt. Der Reiz liegt für mich im Wesentlichen darin, dass man als Interessenvertreter meist schon frühzeitig in die Fälle eingebunden wird und sie aktiv mitgestalten kann. Es kommt aber auch hinzu, dass die Einstiegsbedingungen in Kanzleien häufig attraktiver sind als im öffentlichen Dienst und im Unternehmen.

Konkret zum Arbeitsrecht kam ich erst durch meine Anwaltsstation im Referendariat, nachdem ich den Schwerpunkt „Arbeit, Soziales, Lebenslagen“ an der Uni noch „weggetauscht“ habe.

Und wie kamst Du zu BLUEDEX?

Zu BLUEDEX kam ich auf Vermittlung einer Personalberatung. Namentlich hat mir die Kanzlei erst einmal nichts gesagt. Sie hat sich auch erst 2017 gegründet. Im Bewerbungsprozess hat BLUEDEX dann aber ganz klar die „alteingesessenen“ Kanzleien, die ich ebenfalls kennengelernt habe, geschlagen, weil die Atmosphäre hier einfach etwas ungezwungener ist.

Wie äußert sich das?

Wir leben hier tatsächlich flache Hierarchien. Das heißt nicht nur, dass wir alle per „Du“ sind und alle Türen jederzeit für einen Austausch offen stehen, sondern wir verbringen auch noch nach Dienstschluss gerne Zeit miteinander, ob beim Feierabendbierchen oder im Rahmen unserer regelmäßigen Teamevents.

Was waren deine bisherigen Highlights?

Ein jährliches Highlight ist unser gemeinsamer Kurzurlaub im Sommer nach Mallorca. Hierzu sind alle eingeladen, ob Anwalt, Assistent, Referendar oder wissenschaftlicher Mitarbeiter. Aber auch in fachlicher Hinsicht gibt es immer wieder Highlights. Das Arbeitsrecht hält häufig skurrile Fälle bereit.

Du bist seit Dezember letzten Jahres Associated Partner bei BLUEDEX. Wie verlief dein Weg bei BLUEDEX bis dahin?

In der Uni und im Referendariat lernt man nur begrenzt, was man für die Tätigkeit benötigt. Vieles ist „learning by doing“ und man sollte gegenüber allen Fragen immer offen sein. Mir wurde bei BLUEDEX früh

Verantwortung übertragen und ich wurde von Beginn an eng in die Mandate eingebunden, was meine berufliche Entwicklung sicher begünstigt hat.

Wie sieht ein typischer Arbeitstag bei dir aus?

Mein typischer Arbeitstag beginnt an der Kaffeemaschine. Dann werden E-Mails gecheckt und beantwortet und die jeweiligen Aufgaben abgearbeitet. Dazu gehören zum Beispiel die Erstellung von Schriftsätzen und die Prüfung von Verträgen gleichermaßen wie Telefonate oder Videocalls mit Mandanten oder Verhandlungen mit Gegenparteien. Bei internationalen Themen stehen wir in engem Austausch mit unseren Partnerkanzleien. Wir Anwälte sind auch viel auswärts unterwegs für Gerichtstermine in der ganzen Bundesrepublik. Der Arbeitsalltag beinhaltet dabei immer eine enge Kommunikation mit den Kollegen, ob im Sekretariat oder auf Anwaltebene. Mittags wird dann häufig zusammen gegessen.

Was macht BLUEDEX als Arbeitgeber für dich aus?

Spannende Mandate und Beratung auf höchstem Niveau bei gleichzeitig engem Kundenkontakt bieten andere Kanzleien auch. Die Atmosphäre im Team macht BLUEDEX aber besonders.

Dein Tipp für einen erfolgreichen Einstieg bei BLUEDEX.

Sei offen für den Sprung ins kalte Wasser, zeige Eigeninitiative und stelle dich den fachlichen und persönlichen Möglichkeiten und Herausforderungen.

Raus aus der Komfortzone, rein ins positive Mindset

Marlly kam im Dezember 2022 zur ING Deutschland und hat am Junior Expert Programme teilgenommen. Nach nur drei Monaten hat sie bereits ihre berufliche Heimat gefunden und startet jetzt als Feature Engineer voll durch.

Weshalb hast Du Dich bei der ING beworben?

Es gibt viele Gründe, weshalb ich mich für die ING entschieden habe. Ich wollte schon immer Teil eines modernen und innovativen Unternehmens sein. Die ING hat sich von den anderen Banken abgehoben – das habe ich schon daran gemerkt, dass man sich hier nicht an Themen, wie einer Kleiderordnung für die Mitarbeitenden aufhält. Hier tragen einfach alle, was sie möchten. Mich persönlich haben insbesondere die flexiblen Arbeitszeiten, die Möglichkeit zum mobilen Arbeiten und das breite Weiterbildungsangebot überzeugt. Aus diesen Gründen bin ich gern nach Frankfurt gezogen, musste dafür aber all meinen Mut zusammennehmen und meine Komfortzone verlassen. Die Anfangszeit war nicht leicht für mich, aber sie hat mich auch mutiger und selbstbewusster werden lassen.

Wie sah Dein bisheriger Weg bei der ING aus?

Im Dezember 2022 habe ich das Junior Expert Programme (JEP) gestartet – ein Einstiegsprogramm für Bachelor- und Masterabsolventen. Dieses dauert im Normalfall rund zwölf Monate und umfasst drei Rotationen, die man in verschiedenen Teams

absolviert. In meiner ersten Rotation wurde mir nach drei Monaten allerdings bereits eine feste Stelle angeboten. Da ich mich in dem Team von Anfang an sehr wohl gefühlt habe, verzichtete ich auf die weiteren Rotationen und nahm die Stelle als Feature Engineer an.

Kannst Du uns mehr zum JEP erklären?

Mit dem Junior Expert Programme – kurz JEP – können junge Menschen direkt nach ihrem Bachelor- oder Masterabschluss in die verschiedensten Bereiche der Bank reinschnuppern. Es besteht aus drei Rotationen, um unterschiedliche Abteilungen und Aufgaben kennenzulernen sowie die Teams tatkräftig zu unterstützen. Nach etwa zwölf – spätestens aber nach 18 – Monaten ist es an der Zeit sich für einen Bereich zu entscheiden, der am besten zu einem passt. Während meiner Zeit im JEP habe ich in der Expertise Base & Core Services unterstützt und bin letztlich als Feature Engineer in dieser Expertise verblieben.

Was zeichnet das Arbeiten bei der ING für Dich aus?

*Ganz klar: die moderne und offene Unternehmenskultur. Unsere Kolleg*innen sind sehr vielfältig, jede*r bringt die eigene Perspektive mit ein. Wir sind alle sehr unterschiedlich und doch verbinden uns die gemeinsamen Werte, die wir bei der ING leben. Das bringt uns nicht nur menschlich weiter, sondern wirkt sich auch positiv auf unsere Zusammenarbeit aus. Das Arbeiten in internationalen Teams sorgt zusätzlich für*



Marly

einen horizontweiternden Austausch und bringt auch die Sprachkenntnisse auf Vordermann – mega nice! 😊

Du hast gesagt, dass Du schnell gemerkt hast, dass Du Dich hier nicht verstellen musst. Welche Auswirkungen hat das für Dich?

Ich hatte schon lange den Wunsch, im Alltag Kopftuch zu tragen. Die Angst vor negativen Reaktionen und Ausgrenzung hat mich immer davon abgehalten. Das offene Umfeld in der ING hat mich darin bestärkt, meinen Wunsch in die Tat umzusetzen. Und so habe ich von einem auf den anderen Tag meinen Hijab getragen. Entgegen meinen Ängsten wurde ich von meinen Kolleg*innen weiterhin als dieselbe Person wahrgenommen – einige Kolleg*innen haben sogar interes-

sierte Fragen zu meinem Glauben gestellt. Damit habe ich nicht gerechnet. Diese Erfahrung hat mich sowohl beruflich als auch persönlich geprägt. Ich sehe es aber auch ein Stück weit als meine Eigenverantwortung für Diversität einzustehen und das inklusive Arbeitsklima mitzugestalten, um einen vorbehaltlosen Raum zu schaffen.

Welche Benefits der ING gefallen Dir gut und nutzt Du gerne?

Einer der größten Karriere-Killer ist meiner Meinung nach die Stagnation – berufsblind zu werden und sich nicht mehr weiterzuentwickeln. Aus diesem Grund finde ich das Weiterbildungsbudget der ING großartig. Außerdem bin ich Fan vom Gesundheitsbudget! Das nutze ich beispielsweise für meine Yogakurse. Und last but not least: das Horizonte Programm. Das ist ein befristeter Jobwechsel und eine tolle Möglichkeit, in andere Abteilungen reinzuschnuppern oder auch im Ausland eingesetzt zu werden. Was kann das denn bitte toppen?

Welchen Ratschlag würdest Du anderen Einsteiger*innen bei der ING mitgeben?

Traut euch! Auch wenn ein Neuanfang erstmal bedrohlich wirken kann, es lohnt sich immer. Das größte Potential für Wachstum und Erfolg liegt oftmals außerhalb der eigenen Komfortzone. Ein positives Mindset ist der Schlüssel zum Erfolg, also glaubt an Euch und an Eure Fähigkeiten. Mit der ING habt Ihr definitiv einen Arbeitgeber gefunden, der Euch fördert und fordert, Euch aber auch in Eurer Entwicklung unterstützt.

Unternehmen stellen sich vor

Baker Tilly	50
Bankhaus Metzler (B. Metzler seel. Sohn & Co. AG)	52
BDO AG Wirtschaftsprüfungsgesellschaft	54
C24 Bank GmbH	56
Deutsche Bank AG	58
Deutsche Börse Group	60
EY	62
Fresenius Group	64
Henkel AG & Co. KGaA	66
Hessisches Ministerium der Justiz und für den Rechtsstaat	68
Hessisches Ministerium des Innern, für Sicherheit und Heimatschutz	70
KfW IPEX-Bank GmbH	72
Mazars GmbH & Co. KG	74
ODDO BHF SE	76
Süwag Energie AG	78
The Boston Consulting Group GmbH (BCG)	80
Union Investment	82

Der **Karriere**Planer

Unternehmen:	Baker Tilly
Homepage:	www.bakertilly.de/karriere
Branche:	Prüfung und Beratung
Geschäftsbereich:	Wirtschaftsprüfung, Steuerberatung, Rechtsberatung, Unternehmensberatung
Standorte in Deutschland:	Berlin, Dortmund, Düsseldorf, Frankfurt a.M., Hamburg, Leipzig, München, Nürnberg, Schwerin, Stuttgart
Anzahl Mitarbeiter*innen in Deutschland:	1.330
Es werden Bewerber*innen für folgende Tätigkeitsbereiche gesucht:	alle Tätigkeitsbereiche
Gesuchte Fachrichtungen:	Wirtschaftswissenschaftliches Studium z.B. mit Schwerpunkten im Bereich Prüfung-/ Rechnungswesen, Finanzen, Controlling, Steuern- oder Jurastudium
Gewünschte Zusatzqualifikationen:	erste praktische Erfahrungen von Vorteil, analytische Fähigkeiten, MS Office- u. Englisch-Kenntnisse, ausgeprägter Teamgeist, hohe Einsatzbereitschaft
Berufseinstiegsmöglichkeiten:	Direkteinstieg
Praktika/Werkstudierendentätigkeit:	ja, zudem möglich: wissenschaftliche Mitarbeit und Referendariat (Anwalt- o. Wahlstein)
Studien-/Diplomarbeiten/Promotionen:	ja, nach individueller Absprache
Bewerbungen an:	career@bakertilly.de oder www.bakertilly.de/karriere



**Join us,
now!**

Werde Teil unseres **Frankfurter Baker Tilly-Teams**, als Praktikant, Werkstudent, Trainee oder Berufseinsteiger (m/w/d).

Entwickle dein Talent in unseren interdisziplinären Teams und starte durch in den Bereichen Audit & Advisory, Tax, Legal oder Consulting.

bakertilly.de/karriere
career@bakertilly.de

Follow us:



Jetzt direkt
bewerben!



Der **Karriere**Planer

Unternehmen:	Bankhaus Metzler (B. Metzler seel. Sohn & Co. AG)
Homepage:	www.metzler.com
Branche:	Finanzen/Privatbank
Standorte in Deutschland:	Frankfurt am Main (Hauptsitz)
Anzahl Mitarbeiter*innen in Deutschland:	800
Es werden Bewerber*innen für folgende Tätigkeitsbereiche gesucht:	Asset Management, Capital Markets, Corporate Finance, Private Banking und IT
Gesuchte Fachrichtungen:	Wirtschaftswissenschaften, (Wirtschafts-) Informatik, sowie weitere Studiengänge mit wirtschaftswissenschaftlichem Bezug
Gewünschte Zusatzqualifikationen:	Sehr gute Bachelor- und Masterabschlüsse, erste relevante Praktika, gute Deutsch- und Englischkenntnisse, Affinität zu Zahlen und Freude am Umgang mit Menschen
Berufseinstiegsmöglichkeiten:	Traineeprogramme, Direkteinstieg
Praktika/Werkstudierendentätigkeiten:	Möglich, gerne auch Abschlussarbeiten
Bewerbungen an:	Bewerbungen bitte über unsere Online-Bewerbungsformulare: www.metzler.com/jobs
Ansprechpartner bei Fragen:	Frau Dounia Boutrid Tel: 069 - 2104 - 218 E-Mail: DBoutrid@metzler.com Herr Lukas Köhler Tel: 069 - 2104 - 302 E-Mail: LKoehler@metzler.com

Know-how, Leidenschaft und eigener Kopf



Wir brauchen Mitarbeiter, die mit Know-how und Leidenschaft am Werk sind und ihren eigenen Kopf haben. Denn dass wir als Bank seit 350 Jahren unseren eigenen Weg gehen, ist uns nur gelungen, weil unsere Mitarbeiter ihren eigenen Sinn haben. Wenn auch Sie unabhängiges Denken schätzen, steigen Sie bei uns ein – entweder in unser Investment-Trainee-Programm oder direkt in ein Geschäftsfeld. Besuchen Sie uns unter: www.metzler.com/jobs



METZLER

Der **Karriere**Planer

Unternehmen:	<u>BDO AG Wirtschaftsprüfungsgesellschaft</u>
Homepage:	<u>https://karriere.bdo.de</u>
Branche:	<u>Wirtschaftsprüfung & prüfungsnaher Dienstleistungen, Steuerberatung & wirtschaftsrechtliche Beratung, Advisory</u>
Standorte in Deutschland:	<u>27 Offices u.A. in Frankfurt am Main, Kassel und Mainz (Zentrale in Hamburg)</u>
Anzahl Mitarbeiter*innen in Deutschland:	<u>über 2.100</u>
Es werden Bewerber*innen für folgende Tätigkeitsbereiche gesucht:	<u>Wirtschaftsprüfung/Revision, Steuern/Recht, Beratung, Banken/Finanzen/Versicherungen, Controlling/Rechnungswesen, IT</u>
Gesuchte Fachrichtungen:	<u>Wirtschaftswissenschaften (BWL, VWL), Rechtswissenschaften, Wirtschaftsrecht, Wirtschaftsmathematik, Wirtschaftsingenieurwesen, Wirtschaftsinformatik, Informatik, u. Ä.</u>
Gewünschte Zusatzqualifikationen:	<u>relevante Studienschwerpunkte, Analysestärke, Strukturierungsvermögen, Kommunikationsstärke, Motivation, Engagement, Authentizität, gute Englischkenntnisse</u>
Berufseinstiegsmöglichkeiten:	<u>Direkteinstieg als Prüfungsassistent (w/m/d), Steuerassistent (w/m/d) oder Consultant (w/m/d); Referendariat/Wahlstation; Praktikum oder Werkstudententätigkeit</u>
Praktika/Werkstudierendentätigkeiten:	<u>in allen Bereichen möglich; Praktika für eine Dauer von 6 Wochen bis zu 6 Monate</u>
Studien-/Diplomarbeiten/Promotionen:	<u>auf Anfrage</u>
Bewerbungen an:	<u>BDO Recruiting-Team Telefon: 040 30293-600 E-Mail: recruiting@bdo.de Bewerbung online über unsere Karriereseite https://karriere.bdo.de</u>

#JOBDO

UND JETZT? DU!

Ohne Vertrauen ist wirtschaftliches Handeln nicht möglich. Mit deiner Kompetenz stärkst du dieses Vertrauen. Zusammen mit unseren Expertinnen und Experten aus Wirtschaftsprüfung, Steuerberatung und Advisory sorgst du für Handlungs- und Zukunftssicherheit. Klingt wie ein Job für dich? Dann: karriere.bdo.de

BDO AG Wirtschaftsprüfungsgesellschaft, eine Aktiengesellschaft deutschen Rechts, ist Mitglied von BDO International Limited, einer britischen Gesellschaft mit beschränkter Nachschusspflicht, und gehört zum internationalen BDO Netzwerk voneinander unabhängiger Mitgliedsfirmen. BDO ist der Markenname für das BDO Netzwerk und für jede der BDO Mitgliedsfirmen. © BDO

BDO

Der **Karriere**Planer

Unternehmen:	C24 Bank GmbH
Homepage:	www.c24.de
Branche:	Banken und Finanzdienstleistungen
Geschäftsbereiche:	Online Banking
Standorte in Deutschland:	Frankfurt, Mainz
Anzahl Mitarbeiter*innen in Deutschland:	ca. 250
Es werden Bewerber*innen für folgende Tätigkeitsbereiche gesucht:	Junior-Professional, Praktikum, Werkstudium, Berufseinstieg
Gesuchte Fachrichtungen:	Produktmanagement, Finance, Business Intelligence, IT
Praktika/Werkstudierendentätigkeiten:	ja
Bewerbungen an:	https://jobs.check24.de/de/jobs/?business-divisions=bank&page=1

Wir suchen Dich!

Die C24 Bank ist Teil der CHECK24 Gruppe. Unser Anspruch ist es eine neue Dimension im mobile Banking zu stellen!

Bewirb Dich jetzt!

Egal ob Praktikum, Werkstudium oder Berufseinstieg – entfalte Deine Möglichkeiten bei C24 am Standort **Frankfurt** oder **Mainz**.



Wir bieten Dir



Ein spannendes und lockeres Arbeitsumfeld



Regelmäßige CHECKito Lunches und Drink-Outs



Sehr gute Übernahmechancen

Der **Karriere**Planer

Unternehmen:	Deutsche Bank AG
Homepage:	www.careers.db.com
Branche:	Finanzdienstleistungen
Standorte in Deutschland:	Zentrale in Frankfurt am Main, bundesweites Filialnetz. Deutschlands führende Bank mit globalem Netzwerk und fest verwurzelt in Europa.
Anzahl Mitarbeiter*innen in Deutschland:	35.740
Es werden Bewerber*innen für folgende Tätigkeitsbereiche gesucht:	Praktika und Traineeprogramme gibt es in fast allen Geschäfts- und Infrastrukturbereichen der Bank
Gesuchte Fachrichtungen:	BWL, VWL, IT, Wirtschaftsinformatik, Jura, Wirtschaftsmathematik, Naturwissenschaften, Wirtschaftsingenieurwesen, Psychologie
Berufseinstiegsmöglichkeiten:	Trainee- und Einstiegsprogramme
Praktika/Werkstudierendentätigkeiten:	Praktika (ab dem dritten Semester); Spring into Banking (Orientierungsprogramm für Erst- und Zweitsemester); MONA (Mentoringprogramm für Studentinnen ab dem dritten Semester); Werkstudierendentätigkeiten in verschiedenen Bereichen möglich
Studien-/Diplomarbeiten/Promotionen:	Studien- und Abschlussarbeiten in Kombination mit einem Praktikum möglich
Bewerbungen an:	Online über www.careers.db.com

Deutsche Bank
careers.db.com



Von Anfang an voll in Projekte einsteigen.

Weiterkommen. So
fühlt sich die
Deutsche Bank an.

#PositiverBeitrag

Bei der Deutschen Bank setzt Du die Bank der Zukunft in die Tat um. Deine Ideen und Perspektiven bringen uns gemeinsam voran, wenn wir alles dafür geben, einen positiven Beitrag zu leisten.

Wir sorgen dafür, dass Dein Karrierestart in unserer dynamischen Finanzbranche ein Erfolg wird: mit einem spannenden, motivierenden Arbeitsumfeld und einer vielfältigen, inklusiven Unternehmenskultur.

Bei uns hast Du die Freiheit, Dich auf Details zu konzentrieren, während Du gleichzeitig einen Blick fürs große Ganze entwickelst – und dabei immer wieder den Status Quo hinterfragst und mit Deinen Ideen zu einer Veränderung beiträgst.

Entfalte Deine Talente in einem Unternehmen, das Dich und Deine Karriere wünsche in den Mittelpunkt stellt. Jetzt mehr erfahren: careers.db.com



Der **Karriere**Planer

Unternehmen:	Deutsche Börse Group
Homepage:	https://careers.deutsche-boerse.com/
Branche:	Finanzdienstleistungen und IT
Geschäftsbereich:	Bereitstellung von Indizes, Daten, Software-, SaaS- und Analytiklösungen sowie die Zulassung, der Handel und das Clearing; Fondsdienstleistungen, Abwicklung und Verwahrung von Finanzinstrumenten; Management von Sicherheiten und Liquidität. Entwicklung von IT-Lösungen und weltweite IT-Services.
Standorte in Deutschland:	Hauptsitz in Frankfurt am Main und weitere globale Standorte
Anzahl Mitarbeiter*innen in Deutschland:	3.961
Es werden Bewerber*innen für folgende Tätigkeitsbereiche gesucht:	Finance, Accounting, Controlling, Tax, HR, Legal, Strategy, Risk, Audit, Compliance, Sales, Client Services & Relationship Management, Market Data, IT und vieles mehr.
Gesuchte Fachrichtungen:	BWL, VWL, Wirtschaftsmathematik, Wirtschaftsinformatik, Wirtschaftsingenieurwesen, Mathematik, Informatik, Jura, Physik
Berufseinstiegsmöglichkeiten:	Werkstudium, Praktikum, Trainee-Programme und Direkteinstieg
Praktika/Werkstudierendentätigkeiten:	ja, ab dem 2. Semester
Studien-/Diplomarbeiten/Promotionen:	ja, Studien- und Abschlussarbeiten in Kombination mit Werkstudierendentätigkeit möglich
Bewerbungen an:	Online über https://careers.deutsche-boerse.com/



Werde Teil unseres #OneGlobalTeam und starte deine Zukunft bei der Deutschen Börse!

Auf dich warten spannende Herausforderungen, innovative Projekte und
Karrieremöglichkeiten in einem internationalen Umfeld. Gestalte mit uns
die Finanzmärkte der Zukunft.

Bewirb dich jetzt!



Der **Karriere**Planer

Unternehmen:	EY
Homepage:	www.de.ey.com/karriere
Branche:	Prüfung und Beratung
Geschäftsbereiche:	Wirtschaftsprüfung und prüfungsnahe Beratung, Steuer- und Rechtsberatung, Strategy and Transactions sowie Consulting
Standorte in Deutschland:	20 Standorte
Anzahl Mitarbeiter*innen in Deutschland:	rund 11.000
Es werden Bewerber*innen für folgende Tätigkeitsbereiche gesucht:	Alle Fachbereiche
Gesuchte Fachrichtungen:	Wirtschaftswissenschaften (BWL, VWL), Wirtschaftsmathematik, Wirtschaftsinformatik, Wirtschaftsingenieurwesen, Mathematik, Informatik, Jura, Physik
Gewünschte Zusatzqualifikationen:	Gute bis sehr gute Examensergebnisse, relevante studienbegleitende Praktika (In-/Ausland) und/oder erste Berufserfahrung, gute Englisch- und EDV-Kenntnisse
Berufseinstiegsmöglichkeiten:	Praktika & Direkteinstieg als Assistent (w/m/d) oder Consultant (w/m/d) in allen Fachbereichen; Duales Studium (Bachelor/Master); Traineeprogramm AuditPLUS (Wirtschaftsprüfung), TaxPLUS (Steuerberatung), TechRiskPLUS (Consulting), Fast Track Trainee Programm (fünfmonatiges Kick-Start-Programm im Consulting)
Praktika/Werkstudierendentätigkeiten:	Möglich in allen Bereichen; Praktika für eine Dauer von mindestens sechs Wochen
Studien-/Diplomarbeiten/Promotionen:	Möglich nach vorherigem Praktikum
Bewerbungen an:	Online auf jobsgermany.ey.com



Ist Karriere ein Weg oder ein Ziel?

Deine Laufbahn ist kein vorbestimmter Pfad,
sondern ein Weg, der immer wieder neue
Perspektiven bietet - und dein Einstieg bei
EY der optimale Startpunkt.

www.de.ey.com/karriere
#BuildersWanted



The better the question. The better the answer.
The better the world works.



Building a better
working world

Der **Karriere**Planer

Unternehmen:	Fresenius Group
Homepage:	www.karriere.fresenius.de
Branche:	Gesundheitswesen/Healthcare
Standorte in Deutschland:	Bad Homburg (Konzernzentrale), Oberursel, Friedberg
Anzahl Mitarbeiter*innen in Deutschland:	über 90.000
Es werden Bewerber*innen für folgende Tätigkeitsbereiche gesucht:	Ingenieurwesen, Wirtschafts- und Naturwissenschaften, Medizin, IT – bei Fresenius findet eine Vielzahl an Studienrichtungen interessante Einstiegsmöglichkeiten, z.B. in Finance, HR, Einkauf, Forschung & Entwicklung, etc.
Gewünschte Zusatzqualifikationen:	Egal ob Ihr fachlicher Schwerpunkt in Ingenieurwesen oder IT, in Wirtschafts- oder Rechtswissenschaften, in Medizin oder Naturwissenschaften oder auch in etwas ganz anderem liegt - wichtig ist, dass Sie Herz und Leidenschaft mitbringen für das, was Sie tun!
Berufseinstiegsmöglichkeiten:	Praktikum, Werkstudierendentätigkeit, Direkteinstieg
Praktika/Werkstudierendentätigkeiten:	Praktika und Werkstudierendentätigkeiten sind grundsätzlich in allen Fachbereichen möglich. Aktuelle Stellenausschreibungen finden Sie auf karriere.fresenius.de/job-suche
Bewerbungen an:	Bitte bewerben Sie sich direkt über unsere Jobsuche auf karriere.fresenius.de/job-suche

A young woman with voluminous, curly brown hair is smiling warmly at the camera. She is wearing a white, button-down shirt and a delicate necklace. The background is a bright, out-of-focus indoor space, possibly a hallway or office area, with soft lighting.

DU WILLST DEINE THEORIE IN DER

PRAXIS

ANWENDEN UND BIST AUF AUF DER SUCHE
NACH EINEM **PRAKTIKUM / WERKSTUDI-JOB**
MIT SINN? ♡

DANN BEWIRB DICH JETZT!
karriere.fresenius.de

Der **Karriere**Planer

Unternehmen:	Henkel AG & Co. KGaA
Homepage:	https://www.henkel.de/
Branche:	Chemie & Konsumgüter
Geschäftsbereiche:	Adhesive Technologies & Consumer Brands
Standorte in Deutschland:	Hauptsitz: Düsseldorf, Weitere Standorte: u.a. Berlin, Hamburg, Bopfingen, Hannover, Heidelberg, Wassertrüdingen
Anzahl Mitarbeiter*innen in Deutschland:	Rund 8.000
Es werden Bewerber*innen für folgende Tätigkeitsbereiche gesucht:	Marketing/Brand Management, Personal, Finanzen, Vertrieb, Einkauf, Logistik, Marktforschung, Ingenieurwesen & Produktion
Gesuchte Fachrichtungen:	Wirtschaftswissenschaften, IT, Naturwissenschaften, Ingenieurwesen
Gewünschte Zusatzqualifikationen:	Sehr gute Studienleistung, erste relevante Praxiserfahrung, sehr gute Englischkenntnisse, idealerweise erste Auslandserfahrungen, analytisches Denkvermögen, ausgeprägte Kommunikations- & Teamfähigkeiten sowie selbstständiges & proaktives Arbeiten
Berufseinstiegsmöglichkeiten:	Direkteinstieg, Praktikum, Traineeprogramm, Abschlussarbeiten
Praktika/Werkstudierendentätigkeiten:	Ja
Studien-/Diplomarbeiten/Promotionen:	Ja
Bewerbungen an:	https://www.henkel.de/karriere https://www.henkel.com/careers



DARE TO MAKE AN IMPACT?



Bei Henkel treffen neuste Technologien auf Konsumgüter.

Wir bieten dir die Möglichkeit, das Leben von Menschen zu verbessern, führende Marken zu revolutionieren und unser leistungsstarkes Business weltweit voranzutreiben.

Eine Karriere bei uns heißt, zu einer nachhaltigen Zukunft beizutragen. Wachse über dich hinaus in unser dynamischen und vielfältigen Kultur von Vertrauen und Zugehörigkeit!

Wir lieben die, die mutig genug sind, mit neuen Ideen etwas zu verändern.



Der **Karriere**Planer

Unternehmen:	Hessisches Ministerium der Justiz und für den Rechtsstaat
Homepage:	www.karriere.justiz.hessen.de
Branche:	Öffentlicher Dienst
Standorte in Deutschland:	hessenweit 74 Gerichte, 10 Staatsanwaltschaften und 18 Justizvollzugsbehörden
Anzahl Mitarbeiter*innen in Deutschland:	hessenweit rund 15.000 Bedienstete
Es werden Bewerber*innen für folgende Tätigkeitsbereiche gesucht:	Richter (m/w/d) für alle Gerichtsbarkeiten, Staatsanwälte (m/w/d), Juristen (m/w/d) im Justizvollzug
Gesuchte Fachrichtungen:	Rechtswissenschaften
Gewünschte Qualifikationen:	Erfüllung der Voraussetzungen von § 9 DRiG; grundsätzlich eine Summe von mind. 15,0 Punkten aus beiden Staatsexamina, davon mind. 7,5 Punkte im zweiten Staatsexamen, unter besonderen Umständen kann ein Wert von 7,0 Punkten ausreichen.
Berufseinstiegsmöglichkeiten:	Einstellung im Richterverhältnis auf Probe für Richter und Staatsanwälte (m/w/d); im Justizvollzug bei Erfüllung aller Voraussetzungen Übernahme in das Beamtenverhältnis auf Probe; spezielles Fortbildungsangebot für Berufseinsteiger
Bewerbungen an:	Hessisches Ministerium der Justiz und für den Rechtsstaat Luisenstr. 13, 65185 Wiesbaden Gerichte und Staatsanwaltschaften: Frau Becker Tel.: 0611 3214 2800 E-Mail: Bewerbung.RiStA@hmdj.hessen.de Justizvollzug: Frau Bubitsch Tel.: 0611 3214 2631 E-Mail: Bewerbung.Justizvollzug@hmdj.hessen.de

Hessisches Ministerium der Justiz
und für den Rechtsstaat



Wir suchen



Richter (m/w/d) · Staatsanwälte (m/w/d) · Juristen (m/w/d) im Justizvollzug

Der **Karriere**Planer

Unternehmen:	Hessisches Ministerium des Innern, für Sicherheit und Heimatschutz
Homepage:	https://innen.hessen.de/
Branche:	Öffentlicher Dienst
Standorte in Deutschland:	Wiesbaden, Frankfurt am Main, Offenbach, Darmstadt, Gießen, Kassel und Fulda
Anzahl Mitarbeiter*innen in Deutschland:	ca. 25.000 in der hessischen Innenverwaltung
Gesuchte Fachrichtungen:	<ul style="list-style-type: none">• Rechtswissenschaften• Informatik, Wirtschaftsinformatik, Wirtschaftswissenschaften
Berufseinstiegsmöglichkeiten:	<ul style="list-style-type: none">• Als Volljuristin oder Volljurist im 30-monatigen Traineeprogramm (Verbeamtung auf Probe, A 13 HBesG) Einsatz u.a. im Ministerium, im Polizei- bereich, bei den Regierungspräsidien und bei den Ämtern für Versorgung und Soziales• Als Informatikerin oder Informatiker als Referent (i.d.R. EG 14 TV-H)
Praktika/Werkstudierendentätigkeiten:	<ul style="list-style-type: none">• Juristisches Referendariat: Verwaltungs- und Wahlstation• IT Bereich: Werksstudenten
Bewerbungen an:	bewerbung@innen.hessen.de



Hessisches Ministerium des Innern, für Sicherheit und Heimatschutz

Mein Lieblingsmandant:

SAFE DATA

In Vielfalt einsteigen – und Zukunft gestalten.

Ob Umweltrecht, Arbeits- oder IT-Recht,
entdecken auch Sie die Vielfalt unserer Rechtsgebiete
und Aufgaben – mit unserem Traineeprogramm für
Volljuristinnen und Volljuristen!

 **Trainee**
Programm



#Lieblingsmandant
#Zukunftgestalten

Der **Karriere**Planer

Unternehmen:	KfW IPEX-Bank GmbH
Homepage:	www.kfw-ipex-bank.de
Branche:	Internationales Banking
Geschäftsbereiche:	Projekt- und Exportfinanzierung
Standorte in Deutschland:	Frankfurt am Main
Anzahl Mitarbeiter*innen in Deutschland:	911
Es werden Bewerber*innen für folgende Tätigkeitsbereiche gesucht:	Structured Finance: Markt (Vertragsmanagement) Risiko (Analyse) Kreditmanagement (Administration) Sicherheitenmanagement
Gesuchte Fachrichtungen:	wirtschaftsnahe Studiengänge
Gewünschte Zusatzqualifikationen:	einschlägige Praktika, Auslandserfahrung
Berufseinstiegsmöglichkeiten:	Traineeprogramme
Praktika/Werkstudierendentätigkeiten:	ganzjährig möglich
Studien-/Diplomarbeiten/Promotionen:	möglich
Bewerbungen an:	Weitere Informationen und Bewerbung online unter: www.kfw-ipex-bank.de/karriere KfW IPEX-Bank GmbH Palmengartenstraße 5-9 60325 Frankfurt Personal.IPEX@kfw.de



»»» Energie zukunftsfähig finanzieren – machen wir. Gemeinsam.

Starte deine Karriere und erlebe die Faszination der strukturierten Finanzierung. Von Anfang an übernimmst du Verantwortung in internationalen Projekten. Ein starker Zusammenhalt und deine persönliche Weiterentwicklung stehen bei uns an erster Stelle. Jetzt einsteigen und gemeinsam aktiv eine nachhaltige Zukunft gestalten:

kfw-ipex-bank.de/karriere

Bank aus Verantwortung

KFW IPEX-Bank

Der **Karriere**Planer

Unternehmen:	Mazars GmbH & Co. KG
Homepage:	www.karriere.mazars.de
Branche:	Wirtschaftsprüfung
Geschäftsbereich:	Wirtschaftsprüfung, Steuerberatung, Rechtsberatung, Consulting, Financial Advisory, Accounting & Outsourcing
Standorte in Deutschland:	12 (Berlin, Frankfurt am Main, Hamburg, Stuttgart, München, Düsseldorf, Köln, Leipzig, Dresden, Potsdam, Greifswald, Nürnberg)
Anzahl Mitarbeiter*innen in Deutschland:	2.500
Es werden Bewerber*innen für folgende Tätigkeitsbereiche gesucht:	Wirtschaftsprüfung, Steuerberatung, Rechtsberatung, Consulting, Financial Advisory, Accounting & Outsourcing
Gesuchte Fachrichtungen:	Wirtschaftswissenschaft, Wirtschaftsinformatik, Wirtschaftsmathematik, Rechtswissenschaften
Gewünschte Zusatzqualifikationen:	Außerordentliches Interesse an den Geschäftsbereichen, hervorragende analytische Fähigkeiten und IT-Affinität, hohe Lern- und Leistungsbereitschaft sowie gute Englischkenntnisse, kommunikative Fähigkeiten und Serviceorientierung, Kreativität sowie lösungsorientiertes Denken und Handeln
Berufseinstiegsmöglichkeiten:	Praktikant*in, Werkstudent*in, Hochschulabsolvent*in
Praktika/Werkstudierendentätigkeiten:	beides möglich
Studien-/Diplomarbeiten/Promotionen:	nach Absprache
Bewerbungen an:	karriere@mazars.de



„Mein größter
Erfolg ist meine
eigene Entwicklung.“

Wir lieben die neue Arbeitswelt und ihre Möglichkeiten:
Gemeinsam mit der nächsten Generation wollen wir
etwas Großes schaffen. Mit Vielfalt, Verantwortung und
interdisziplinären Teams gestalten wir die Wirtschaftswelt
von morgen mit.

Mazars, the smart choice.

mazars

www.karriere.mazars.de

Der **Karriere**Planer

Unternehmen:	ODDO BHF SE
Homepage:	www.oddo-bhf.com/de/Careers/offers
Branche:	Banken
Geschäftsbereich:	Private Wealth Management, Asset Management, Corporates & Markets
Standorte in Deutschland:	Bundesweit mit Niederlassungen vertreten, Hauptsitz: Frankfurt/Main
Anzahl Mitarbeiter*innen in Deutschland:	1.500
Es werden Bewerber*innen für folgende Tätigkeitsbereiche gesucht:	Für jeden Geschäftsbereich
Gesuchte Fachrichtungen:	WiWi, VWL, Informatik
Gewünschte Zusatzqualifikationen:	Französischkenntnisse von Vorteil
Berufseinstiegsmöglichkeiten:	Direkteinstieg oder Graduate Programme (Private Wealth Management, International & Corporate Banking, Data Science & Business Analyst)
Praktika/Werkstudierendentätigkeiten:	Ja
Studien-/Diplomarbeiten/Promotionen:	Nein
Bewerbungen an:	Online über die Karrierehomepage



ODDO BHF



MAKE *every day* AN OPPORTUNITY

Private Wealth Management
Asset Management
Corporates & Markets
Asset Servicing

Discover our job offers



Der **Karriere**Planer

Unternehmen:	Süwag Energie AG
Homepage:	www.suewag.com/karriere
Branche:	Energie
Geschäftsbereiche:	Wir produzieren, verteilen & vernetzen in unserem 5.200 qm großem Versorgungsgebiet! Wir gestalten die Energiewelt von morgen. Mit fortschrittlichen, digitalen & vernetzten Lösungen erzeugen wir umweltbewusste Energie & versorgen damit unsere Regionen
Standorte in Deutschland:	Zentrale in Frankfurt-Höchst, weitere Standorte in Hessen, Rheinland-Pfalz, Baden-Württemberg und Bayern
Anzahl Mitarbeiter*innen in Deutschland:	ca. 2.000
Es werden Bewerber*innen für folgende Tätigkeitsbereiche gesucht:	Jede Person trägt dazu bei, dass die Energiewende gelingt! Egal, ob in der IT als Ingenieur*in oder mit einem wirtschaftl. Hintergrund!
Gesuchte Fachrichtungen:	unterschiedlich je nach Stelle
Gewünschte Zusatzqualifikationen:	unterschiedlich je nach Stelle
Berufseinstiegsmöglichkeiten:	Traineeprogramm, Direkteinstieg, Ausbildungen, duale Studiengänge
Praktika/Werkstudierendentätigkeiten:	Ja
Studien-/Diplomarbeiten/Promotionen:	Ja
Bewerbungen an:	Bitte online über unser Stellenportal. Hier bieten wir auch die Möglichkeit einer Initiativbewerbung an

Mach das, was Du so richtig gut kannst.
Bei uns – mit Deiner Energie.

↓ ↓ ↓ ↓

324 1 33 99

108 2 34 105

36 6 36 83

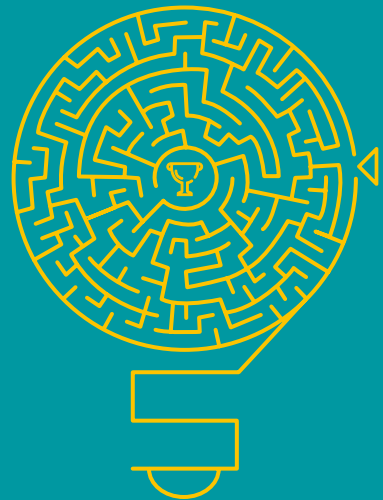
12 42 39 89

— 1806 43 67

— — 48 73

— — — —

Z	R	S	U	W	S	H	E	L	E	K	T	R	O	M	O	B	I	L	A
X	G	N	P	M	T	C	F	J	W	I	N	D	R	A	D	S	B	Q	N
W	A	S	S	E	R	K	R	A	F	T	I	H	G	L	W	I	O	W	V
R	S	B	F	K	O	L	Z	M	G	Z	U	M	W	E	L	T	G	P	G
L	W	A	G	K	M	S	N	W	A	Q	K	F	N	K	S	N	F	S	R
S	Z	Y	H	E	N	E	R	G	I	E	W	E	N	D	E	G	I	W	U
B	S	O	L	A	R	A	N	L	A	G	E	L	O	T	E	A	D	L	E
L	I	A	E	K	X	T	M	E	Q	I	E	R	L	E	B	H	O	B	N
X	D	F	F	R	I	U	K	E	A	B	R	L	N	M	E	W	Q	Z	V



Noch nicht genug gerätselt?

Wir suchen jährlich zum 1. April und 1. Oktober Talente für unser Traineeprogramm, die mit ihrer Positivpower das Rätsel der Energiewende lösen.

Jetzt Stellenportal checken und bewerben auf suewag.com/karriere



Der **Karriere**Planer

Unternehmen:	The Boston Consulting Group GmbH (BCG)
Homepage:	karriere.bcg.de
Branche:	Strategische Unternehmensberatung
Standorte in Deutschland:	München, Berlin, Hamburg, Düsseldorf, Frankfurt am Main, Stuttgart, Köln, Wien
Anzahl Mitarbeiter*innen in Deutschland:	30.000 (Stand 2022)
Es werden Bewerber*innen für folgende Tätigkeitsbereiche gesucht:	Wir suchen für das Consulting herausragende Absolvent:innen aller Fachrichtungen sowie Professionals, die bereit sind, durch herausfordernde Aufgaben ständig Neues zu lernen.
Gesuchte Fachrichtungen:	Alle Fachrichtungen (Wirtschaftswissenschaftler:innen und Nicht-Wirtschaftswissenschaftler:innen)
Gewünschte Zusatzqualifikationen:	Eigeninitiative, Neugier, schnelle Auffassungsgabe, analytisches Denkvermögen, Kommunikationsstärke & Wille, nachhaltig etwas zu bewegen
Berufseinstiegsmöglichkeiten:	Festeinstieg & diverse Praktikumsoptionen
Praktika/Werkstudierendentätigkeiten:	Diverse Praktikumsoptionen (reguläres VA-Ship zwischen 8 & 12 Wochen; BCG Climate-ship zwischen 8 & 12 Wochen, BCG Female Intensiveship für 4 Wochen)
Bewerbungen an:	Bewerbung direkt über unser Bewerbungsportal auf der Website: Praktikum (https://bcg-einstieg.de/praktikum), Festeinstieg (https://bcg-einstieg.de/festeinstieg). Recruiting Ansprechpartnerin: Lena Jofer (Talent Acquisition Specialist), jofer.lena@bcg.com



**Je größer
das Problem,
desto größer
dein Impact.**

Geht nicht, gibt's nicht bei BCG. Denn eins haben alle BCGler:innen gemeinsam: Wir lieben Herausforderungen. Wo andere große Probleme sehen, sehen wir Lösungen, die die Welt bewegen. Das geht dir auch so? Dann komm zu uns.

Join the Group: karriere.bcg.de

Beyond is
where we begin. **BCG**

Der **Karriere**Planer

Unternehmen:	Union Investment
Homepage:	www.zukunftsschmiede.de
Branche:	Finanzdienstleistungen
Standorte in Deutschland:	Hauptsitz: Frankfurt am Main, Hamburg (Bereich Immobilien)
Anzahl Mitarbeiter*innen in Deutschland:	über 4.000
Es werden Bewerber*innen für folgende Tätigkeitsbereiche gesucht:	Portfoliomanagement, Immobilien, Vertrieb, Produktmanagement, Marketing, Controlling, IT, Data Science
Gesuchte Fachrichtungen:	Wirtschaftswissenschaften, (Wirtschafts-) Informatik, MINT sowie Studiengänge mit wirtschaftswissenschaftlichem Bezug
Gewünschte Zusatzqualifikationen:	Überdurchschnittliche Studienleistungen und idealerweise erste praktische Erfahrungen durch z. B. Praktika und/ oder Bankausbildung
Berufseinstiegsmöglichkeiten:	Traineeprogramm im September und März mit unterschiedlichen Ausrichtungen sowie Direkteinstiegspositionen
Praktika/Werkstudierendentätigkeiten:	Werkstudierendenstellen, Praktika
Studienarbeiten:	Auf Anfrage
Bewerbungen an:	Online Bewerbung über www.union-investment.de/jobs Ansprechpartnerin: Daria Meçi

Diversität ist Einstellungssache.

Union Investment fördert
deinen Berufseinstieg in die
Welt der Kapitalmärkte.

Die **Union Investment Zukunftsschmiede** ermöglicht Nachwuchskräften den individuellen Berufseinstieg in die Welt der Finanzen. Weil wir glauben, dass nichts wichtiger ist als der individuelle Mensch.

Ob du **Student*in** oder **Absolvent*in** bist, ob du dich für **Finanzen, Immobilien** oder **Digitalisierung** begeisterst, ob du eine Spezialistenstelle anstrebst oder dich erstmal orientieren willst: All das ist zweitrangig. Entscheidend ist dein Wille mit uns erfolgreich zu sein.

Arbeite, wo Profis Menschen sind: Hier erfährst Du mehr.



[zukunftsschmiede.de](https://www.zukunftsschmiede.de)

Kanzleien stellen sich vor

BLUEDEX Labour Law	86
DLA Piper UK LLP	88
FPS	90
GÖRG Partnerschaft von Rechtsanwälten mbB	92
Linklaters LLP	94
Noerr PartGmbH	96

Der **Karriere**Planer

Unternehmen:	BLUEDEX Labour Law
Homepage:	https://bluedex.de
Branche:	Rechtsberatung
Geschäftsbereich:	Wir vertreten Großkonzerne, Mittelstand und die öffentliche Hand in allen Bereichen des deutschen und internationalen Arbeitsrechts.
Standorte in Deutschland:	Frankfurt am Main
Anzahl Mitarbeiter*innen in Deutschland:	23
Es werden Bewerber*innen für folgende Tätigkeitsbereiche gesucht:	Arbeitsrecht
Gesuchte Fachrichtungen:	Rechtswissenschaften
Gewünschte Zusatzqualifikationen:	Teamfähigkeit, Kreativität und Eigeninitiative, Zusatzqualifikationen wie ein LL.M. oder eine Promotion sind willkommen, aber keinesfalls zwingend notwendig.
Berufseinstiegsmöglichkeiten:	als Praktikant*in, Referendar*in, wissenschaftlicher Mitarbeiter*in oder Anwält*in
Praktika/Werkstudierendentätigkeit:	Wir sind immer auf der Suche nach neuen Kolleg*innen, ob im Rahmen eines Praktikums, des Referendariats oder einer Tätigkeit als wissenschaftlicher Mitarbeiter*in
Studienarbeiten:	Wir unterstützen bei der Erreichung eines Fachanwalts- oder Dokortitels
Bewerbungen an:	Dr. Christian Bitsch Tower 185 Friedrich-Ebert-Analge 35-37 60327 Frankfurt am Main Christian.bitsch@bluedex.de



Scan me




We're Hiring

- ✕ **Wiss. Mitarbeiter (m/w/d)**
- ✕ **Referendare (m/w/d)**
- ✕ **Rechtsanwälte (m/w/d)**

Arbeitsrecht mit 360-Grad-Ansatz in Frankfurt

- ✕ **Junges & motiviertes Team**
- ✕ **Gute Aufstiegsmöglichkeiten**
- ✕ **Team Events und Reisen**
- ✕ **Moderne, zentral gelegene Büroräume**

+49 (0) 69 - 78 90 48 50

 www.bluedex.de

 christian.bitsch@bluedex.de

Der **Karriere**Planer

Unternehmen:	DLA Piper UK LLP
Homepage:	https://www.dlapipercareers.de/
Branche:	Rechtsberatung
Geschäftsbereich:	Full-Service-Kanzlei
Standorte in Deutschland:	Frankfurt am Main, Hamburg, Düsseldorf, München
Anzahl Mitarbeiter*innen in Deutschland:	mehr als 290 Anwältinnen und Anwälte
Es werden Bewerber*innen für folgende Tätigkeitsbereiche gesucht:	Als Full-Service-Kanzlei beraten wir in allen Bereichen des Wirtschaftsrechts. Wir suchen Praktikant/innen, wissenschaftliche Mitarbeiter/innen, Referendar/innen und Associates für alle unsere Praxisgruppen.
Gesuchte Fachrichtungen:	Rechts- und Wirtschaftswissenschaften
Gewünschte Zusatzqualifikationen:	zwei Prädikatsexamina, verhandlungssichere Englischkenntnisse, unternehmerisches Denken, Promotion oder LL.M. von Vorteil
Berufseinstiegsmöglichkeiten:	Referendariat, studentische, juristische & wissenschaftliche Mitarbeit, Berufseinstieg
Praktika/Werkstudierendentätigkeit:	Praktikum im Rahmen unserer Spring und Summer School
Bewerbungen an:	Robin Flesch recruiting.germany@dlapiper.com DLA Piper UK LLP Neue Mainzer Str. 6-10 60311 Frankfurt am Main

Bei DLA Piper verstehen wir Erfolg als das Ergebnis echter Zusammenarbeit von charismatischen Menschen mit den höchsten Ansprüchen an ihr Arbeitsumfeld und an sich selbst. Sei ein bedeutender Teil unseres starken globalen Netzwerks, das von gegenseitiger Wertschätzung und dem Mut lebt, gemeinsam neue Horizonte zu überschreiten.

A photograph of three people in a professional office environment. On the left, a man with glasses and a dark shirt smiles. In the center, a woman with blonde hair wearing a bright pink turtleneck smiles broadly. On the right, a woman with curly brown hair wearing a dark blue blazer smiles. They appear to be in a meeting or collaborative work session. The background is softly blurred, showing office furniture and lighting.

Be one of *us*.
Be more of *you*.

Crossing new horizons together.



dlapipercareers.de

Der **Karriere**Planer

Unternehmen:	FPS
Homepage:	fps-law.de
Branche:	Rechtsberatung
Geschäftsbereich:	Als Full-Service-Kanzlei bieten wir exzellente Beratung in allen Bereichen des Wirtschaftsrechts.
Standorte in Deutschland:	Berlin, Düsseldorf, Frankfurt, Hamburg, München
Anzahl Mitarbeiter*innen in Deutschland:	>135 Anwälte und Anwältinnen
Es werden Bewerber*innen für folgende Tätigkeitsbereiche gesucht:	Arbeitsrecht, Bank- und Finanzrecht, Gesellschaftsrecht / M&A, Immobilien- und Baurecht, IP/IT, Litigation, Berufs- und Managerhaftung, Notarielle Beratung, Öffentliches Recht / Vergaberecht, Restrukturierung und Insolvenzrecht, Steuerrecht
Gesuchte Fachrichtungen:	Rechtswissenschaften
Gewünschte Zusatzqualifikationen:	Sehr gute juristische Fähigkeiten verbunden mit der Faszination für die anwaltliche Tätigkeit sowie Team- und Kommunikationsfähigkeit, Persönlichkeit, Toleranz und soziale Kompetenz.
Berufseinstiegsmöglichkeiten:	Praktikum, Wissenschaftliche Mitarbeit, Referendariat, Berufseinstieg als Associate
Bewerbungen an:	FPS Partnerschaft von Rechtsanwälten mbB Jörg Kadesch Eschersheimer Landstraße 25-27 60322 Frankfurt am Main karriere-ffm@fps-law.de 069 959 57 255

Future Tracks

Als wachsende, zukunftsgerichtete **Wirtschaftssozietät** arbeiten wir schon heute an Themen, die morgen wichtig werden. Mit viel Neugierde und Faszination für unseren Job, mit juristischem Tiefgang und ganzheitlichem Blick beflügeln wir den Erfolg unserer Mandanten dauerhaft.

Unsere schlagkräftigen Teams in **Berlin, Düsseldorf, Frankfurt, Hamburg** und **München** sind deshalb immer auf der Suche nach weiteren engagierten **Rechtsanwälten (m/w/d)**, **wissenschaftlichen Mitarbeitern (m/w/d)**, **Referendaren (m/w/d)** und **Praktikanten (m/w/d)**, die mit uns gemeinsam Zukunft schreiben.

Neugierig auf spannende Zukunftsthemen?

fps-law.de



Der **Karriere**Planer

Unternehmen:	GÖRG Partnerschaft von Rechtsanwälten mbB
Homepage:	goerg.de
Branche:	Rechtsberatung
Geschäftsbereich:	Wir bieten eine umfassende, länderübergreifende Rechtsberatung in allen relevanten Bereichen des Wirtschaftsrechts.
Standorte in Deutschland:	Berlin, Frankfurt am Main, Hamburg, Köln und München
Anzahl Mitarbeiter*innen in Deutschland:	Bei GÖRG sind deutschlandweit über 1000 Mitarbeiter:innen tätig, davon rund 350 Anwäl:innen und Steuerberater:innen.
Gesuchte Fachrichtungen:	Rechtswissenschaften, Wirtschaftsrecht
Gewünschte Zusatzqualifikationen:	Vorzugsweise Promotion u./o. LL.M., verhandlungssichere Englischkenntnisse, ausgeprägtes unternehmerisches Denken und Handeln
Berufseinstiegsmöglichkeiten:	Wir sind immer auf der Suche nach motivierten neuen Kolleg:innen, ob im Rahmen eines Praktikums, des Referendariats, einer wissenschaftlichen Mitarbeit oder für den Berufseinstieg.
Praktika:	Wir bieten zahlreiche Möglichkeiten für Praktika, sowohl individuell, als auch im Rahmen unseres Praktikantenprogramms GÖRG Law Talents an.
Promotion:	Profitieren Sie von zeitlichen und finanziellen Förderungen für Ihren LL.M. und Ihr Promotionsvorhaben.
Bewerbungen an:	Karriereseite: karriere.goerg.de E-Mail: recruiting@goerg.de

Sie suchen den Einstieg? Wir bieten den Aufstieg.

Unser Ziel bei GÖRG ist es, unseren Nachwuchsjuristinnen und Nachwuchsjuristen die bestmögliche fachliche und persönliche Vorbereitung auf die bevorstehenden Staatsexamina und den nachfolgenden Karriereweg zu ermöglichen. Neben einer individuellen Betreuung und Ausbildung durch unsere Rechtsanwältinnen und Rechtsanwälte sind für uns Kooperationen mit den renommierten Repetitorien Kaiserseminare, Hemmer sowie dem Online-Repetitorium Jura Online die optimale Ergänzung. Fachliche und soziale Kompetenzen können Sie zudem in verschiedenen Seminaren, die wir im Rahmen unserer GÖRG Akademie anbieten, trainieren.

Machen Sie Ihren Weg – bei GÖRG:

karriere.goerg.de



Der **Karriere**Planer

Unternehmen:	Linklaters LLP
Homepage:	career.linklaters.de instagram.com/linklaters_germany
Branche:	Rechtsberatung
Geschäftsbereich:	Wirtschafts-, Banken- und Steuerrecht
Standorte in Deutschland:	Berlin, Düsseldorf, Frankfurt, Hamburg, München
Anzahl Mitarbeiter*innen in Deutschland:	ca. 900 Mitarbeiter*innen, davon ca. 315 Anwäl*innen
Es werden Bewerber*innen für folgende Tätigkeitsbereiche gesucht:	Arbeitsrecht, Aufsichtsrecht, Banking, Litigation, Arbitration & Investigations, Energiewirtschaftsrecht, Gesellschaftsrecht/M&A, IP, Immobilienwirtschaftsrecht, Investmentfonds, Kapitalmarktrecht, Kartellrecht & Investitionskontrolle, Öffentl. Wirtschaftsrecht, Restrukturierung & Insolvenz, Steuerrecht, Technologie, Medien & Telekommunikation, Business Teams
Gesuchte Fachrichtungen:	Rechts- und Wirtschaftswissenschaften (Steuern), Wirtschaftsrecht
Gewünschte Zusatzqualifikationen:	sehr gute Englischkenntnisse, Verständnis von wirtschaftlichen Zusammenhängen, Teamfähigkeit und Motivation
Berufseinstiegsmöglichkeiten:	wiss. & jur. Mitarbeit, Einstieg als Associate, Wirtschaftsjurist*in oder verschiedene Möglichkeiten in unseren Business Teams
Praktikantenprogramm:	Experience@Linklaters in Berlin, Düsseldorf, Frankfurt und München; Hamburg nach Bedarf
Bewerbungen an:	Bewerbungen online über career.linklaters.de E-Mail: recruitment.germany@linklaters.com

Linklaters

In Berlin, Düsseldorf,
Frankfurt und München!



Where talent meets opportunity

PRAKTIKUM

Bereit für einen großartigen Start.

Als Jurastudierende oder als Studierende der BWL mit Schwerpunkt Steuern erhalten Sie während unseres Praktikantenprogramms Experience@Linklaters einen Vorgeschmack auf das, was Sie im Kanzleialltag bei uns erwartet. An der Seite erfahrener Kolleginnen und Kollegen sowie durch persönliches Mentoring sind Sie bei uns ein vollwertiges Teammitglied und sammeln Erfahrungen während der täglichen Mandatsarbeit, in den Morning Lectures sowie bei Soft-Skill-Trainings.

Bewerben Sie sich jetzt und beginnen Sie Ihren
Karriereweg bei uns!

 **Linklaters**
Experience@Linklaters

Linklaters LLP /
Recruitment Germany
+49 69 71003 495
recruitment.germany@linklaters.com

Weitere Informationen sowie die
aktuellen Praktikumszeiträume
finden Sie hier:



📷 Follow us on Instagram @Linklaters_germany

Der **Karriere**Planer

Unternehmen:	Noerr PartGmbB
Homepage:	www.noerr.com/karriere
Branche:	nationales und internationales Wirtschaftsrecht
Geschäftsbereich:	Unternehmen & Transaktionen, Regulierung, Dispute Resolution, Commercial
Standorte in Deutschland:	Berlin, Düsseldorf, Dresden, Frankfurt, Hamburg, München
Anzahl Mitarbeiter*innen in Deutschland:	492 Volljurist/innen
Es werden Bewerber*innen für folgende Tätigkeitsbereiche gesucht:	Wir suchen Praktikant/innen, Wissenschaft- liche Mitarbeiter/innen, Referendar/innen und Associates in allen Bereichen.
Gesuchte Fachrichtungen:	Jegliche Fachrichtungen des Wirtschafts- rechts
Gewünschte Zusatzqualifikationen:	Zusatzqualifikationen wie ein LL.M. oder eine Promotion sind willkommen, aber keinesfalls zwingend notwendig.
Berufseinstiegsmöglichkeiten:	Wir laden dich herzlich ein, an einer unserer Veranstaltungen teilzunehmen, ein Prakti- kum, eine wissenschaftliche Mitarbeit oder dein Referendariat bei uns zu absolvieren und freuen uns natürlich auch, wenn du ge- meinsam mit uns den Berufseinstieg wagst.
Praktika/Werkstudierendentätigkeit:	ca. 200 Praktikumsplätze pro Jahr
Studien-/Diplomarbeiten/Promotionen:	Wir unterstützen bei der Erreichung eines Fachanwalts- oder Dokortitels, LL.M.s oder Steuerberaters und übernehmen mit unserem eigenen Weiterbildungspro- gramm Rise nicht nur die fachliche, son- dern auch persönliche Weiterentwicklung.
Bewerbungen an:	Auf unserer Website findest du alle offenen Stellen.

Meisterleistung fällt nicht vom Himmel. Und nicht in den Schoß.

Talent, Energie und Biss hast du im Studium und beim Examen bereits bewiesen. Jetzt kannst du sie praktisch entfalten. In einer Kultur der kollaborativen Exzellenz, die umso heller strahlt, je mehr der oder die Einzelne im Team brilliert. Wenn du persönlich und substanziell beitragen willst und kannst, bist du von Anfang an mit dabei, direkt im Mandat, unmittelbar an der Mandantschaft und auch bei Multimilliarden-Mergern.

Joint Impact. Individual Growth.

[noerr.com](https://www.noerr.com)



IT-Unternehmen stellen sich vor

ING Deutschland	100
okadis Consulting – Part of SAP Fioneer	102
Yatta Solutions GmbH	104

Der **Karriere**Planer

Unternehmen:	ING Deutschland
Homepage:	www.ing.de/karriere
Branche:	Bank / Finanzdienstleistungen mit Tech Fokus
Geschäftsbereich:	von A wie Analytics über Finance, Governance, IT, Retail Banking, Risk bis hin zu W wie Wholesale Banking
Standorte in Deutschland:	4 Standorte mit unzähligen Möglichkeiten (Frankfurt am Main, Nürnberg, Hannover, Berlin)
Anzahl Mitarbeiter*innen in Deutschland:	über 6000 löwenstarke Mitarbeitende
Gesuchte Fachrichtungen:	IT und WiWi und alle, die Lust haben bei einer Digitalbank durchzustarten
Berufseinstiegsmöglichkeiten:	Entdecke die ING in unterschiedlichen Rotationsprogrammen, wie dem Junior Expert Programm und dem International Talent Programme oder steige direkt bei uns ein
Praktika/Werkstudierendentätigkeiten:	na klar
Studien-/Diplomarbeiten/Promotionen:	Abschlussarbeiten gerne nach Absprache im Anschluss an Dein Praktikum bei uns
Bewerbungen an:	Du findest alles rund um unsere Jobs sowie FAQs auf unserer Karriereseite www.ing.jobs/deutschland/absolventen-studenten.htm

Frische Ideen reinbringen?



Mach es zu Deinem Job

Nach dem Studium durchstarten als:

- Trainee
- Junior Expert*in
- Direkteinsteiger*in

Oder im Studium reinschnuppern als:

- Praktikant*in
- Werkstudent*in

Freu Dich auf zahlreiche Benefits:

- Vielfältige Netzwerkangebote, persönliche und fachliche Weiterbildungsmöglichkeiten sowie löwenstarke Angebote zu Bewegung, Vorsorge, Ernährung und Balance
- Regionales Jobticket, 30 Tage Urlaub, Betriebsrestaurant
- Zusammenarbeit auf Augenhöhe in einer Du-Kultur, großzügige Regelung zu mobilem Arbeiten

Jetzt mehr erfahren

ing.de/karriere



do your thing

Der **Karriere**Planer

Unternehmen:	okadis Consulting – Part of SAP Pioneer
Homepage:	www.okadis.de
Branche:	IT-Beratung
Geschäftsbereich:	Business Consulting, Financial Services und SAP Consulting
Standort in Deutschland:	65760 Eschborn
Anzahl Mitarbeiter*innen in Deutschland:	über 50 motivierte Spezialist*innen
Es werden Bewerber*innen für folgende Tätigkeitsbereiche gesucht:	Business Consulting (fachlich und/oder technisch), Entwicklung/IT-Architektur im SAP Umfeld
Gesuchte Fachrichtungen:	MINT und Wirtschaftswissenschaften, die Lust auf Consulting haben
Gewünschte Zusatzqualifikationen:	gute Deutschkenntnisse in Schrift und Sprache, Interesse am Beratungsgeschäft, Teamfähigkeit und die Motivation, gemeinsam zu wachsen
Berufseinstiegsmöglichkeiten:	Werde Teil unseres jungen Teams als Praktikant*in, Werkstudent*in oder direkt nach deinem Abschluss
Praktika/Werkstudierendentätigkeiten:	beides möglich
Studien-/Diplomarbeiten/Promotionen:	Abschlussarbeiten gerne nach einem Praktikum
Bewerbungen an:	Alles rund um unsere Jobangebote findest du unter https://jobs.okadis.de/jobs

Das bringst Du mit



Spaß an Teamarbeit, Freude am Wachsen und permanenten Weiterentwickeln.



Du bringst sehr gute Deutsch-Sprachkenntnisse mit.

Unser Versprechen an Dich



Durch **flache** Hierarchien bist Du sofort ein vollwertiges Mitglied in einem unserer **jungen Teams**.



Deine Arbeitszeiten gestaltest Du **flexibel**, damit Dein Studium nicht leidet.



Du erfährst eine **steile** Lernkurve durch einen persönlichen Betreuer.

Als Berufseinsteiger suchst Du im IT- und Business Consulting ein Umfeld und Herausforderungen, an denen Du wachsen und Dich permanent weiterentwickeln kannst. Du möchtest mit Experten arbeiten und selbst zu den Besten gehören.

Wir sind ein Team, in dem Exzellenz kombiniert mit Freundschaft und Zusammenhalt neue Wege ebnet.

Das bist Du? Dann bewirb Dich online unter: jobs.okadis.de



Der **Karriere**Planer

Unternehmen:	Yatta Solutions GmbH
Homepage:	yatta.de
Branche:	Software Engineering
Geschäftsbereich:	Bei Yatta dreht sich alles um Evolution und Entwicklung: von Software und Unternehmen, uns selbst und der Gesellschaft. Von einem Entwicklertool-Unternehmen sind wir zu einem Softwareanbieter geworden und arbeiten nun an digitalen Ökosystemen. Wir sind ein internationales Team und wir alle setzen uns leidenschaftlich dafür ein, den Zugang zu digitalen Produkten zu erleichtern.
Standorte in Deutschland:	Frankfurt, Kassel
Anzahl Mitarbeiter*innen in Deutschland:	65+
Es werden Bewerber*innen für folgende Tätigkeitsbereiche gesucht:	Softwareentwicklung (div. Programmiersprachen & Technologien, Software Engineering (Software Tools), Software Architekturen, Software Testing (QM/QA), IT-Projektmanagement usw.
Gesuchte Fachrichtungen:	Informatik, Wirtschaftsinformatik oder ähnliche Qualifikation
Gewünschte Zusatzqualifikationen:	Erste Erfahrungen der Softwareentwicklung solltest du bereits haben. Doch was wirklich zählt sind deine Begeisterung für Software sowie großes Interesse an Technologien und Methoden.
Berufseinstiegsmöglichkeiten:	Direkteinstieg nach dem Studium, Praktikum & Werkstudententätigkeit
Praktika/Werkstudierendentätigkeiten:	ja
Studien-/Diplomarbeiten/Promotionen:	ja
Bewerbungen an:	careers@yatta.de

Join our mission

#software #development #evolution #tech
#engineering #startup #scaleup #team

Pädagogische Einrichtungen stellen sich vor

Deutsches Rotes Kreuz Bezirksverband Frankfurt am Main e.V.	108
Frankfurter Verein für soziale Heimstätten e.V.	110
Internationaler Bund Frankfurt am Main/Main-Taunus-Kreis	112
Johanniter-Unfall-Hilfe e.V. / Regionalverband Rhein-Main	114
Jugend- und Sozialamt, Stadt Frankfurt am Main	116
Kita Frankfurt	118

Der **Karriere**Planer

Unternehmen:	Deutsches Rotes Kreuz Bezirksverband Frankfurt am Main e.V.
Homepage:	www.drkfrankfurt.de
Branche:	Soziale Dienstleistungen und Gesundheitswesen
Geschäftsbereich:	Kinder- und Jugendhilfe, Geflüchtetenhilfe, Rettungsdienst, Bildungszentren, Kindertageseinrichtungen, Hausnotruf, Ambulante Pflege
Standorte in Deutschland:	46 Einrichtungen in Frankfurt am Main
Anzahl Mitarbeiter*innen in Deutschland:	600 Mitarbeiter*innen in Frankfurt am Main
Es werden Bewerber*innen für folgende Tätigkeitsbereiche gesucht:	(Sozial-)Pädagogische Fachkräfte, (Heil-) Erzieher*innen, Rettungssanitäter*innen, Notfallsanitäter*innen, Pflegefachkräfte, (Medizin-)Pädagog*innen
Gesuchte Fachrichtungen:	Soziale Arbeit, Erziehungswissenschaften, Rettungsdienst, (Medizin-)Pädagogik, Pflege, Verwaltung
Berufseinstiegsmöglichkeiten:	Werkstudium, Anerkennungspraktika, nach der Ausbildung, nach dem Studium
Praktika/Werkstudierendentätigkeit:	Einrichtungsbezogen möglich
Studien-/Diplomarbeiten/Promotionen:	Nach Absprache
Bewerbung an:	Online unter www.drkfrankfurt.de/stellenangebote



Foto: Sophie Schüller



**Deutsches
Rotes
Kreuz**

Bezirksverband Frankfurt am Main e.V.

**WIR SUCHEN
DICH!**

Kinder- und Jugendhilfe

Rettungsdienst

Rettungsdienstschule

Geflüchtetenhilfe

Sprach- und Bildungszentrum

Sozialberatung

**Scanne jetzt den QR-Code
und finde Deine neue Aufgabe!**



#TopJob #MitMenschenHelfen #DRKFrankfurt

www.drkfrankfurt.de/stellenangebote + bewerbung@drkfrankfurt.de

**MITMENSCHEN
HELLEN!**
#drkfrankfurt 

Der **Karriere**Planer

Unternehmen:	Frankfurter Verein für soziale Heimstätten e.V.
Homepage:	www.frankfurter-verein.de
Branche:	Soziale Dienstleistungen, Gesundheitswesen
Geschäftsbereich:	Beratungszentren, Wohneinrichtungen, Frauenhäuser, Angebote zur beruflichen Qualifizierung und Integration
Standorte in Deutschland:	50 Standorte in und um Frankfurt, in denen täglich bis zu 4.500 Menschen unterstützt werden
Anzahl Mitarbeiter*innen in Deutschland:	Mehr als 800 Mitarbeiter:innen
Es werden Bewerber*innen für folgende Tätigkeitsbereiche gesucht:	Beratung, Begleitung und Assistenz für Menschen mit Behinderung und in sozialen Notlagen. Auch für zukünftige Führungsaufgaben. Unbefr. Anstellung in Voll- oder Teilzeit.
Gesuchte Fachrichtungen:	Erziehungswiss., Sozialpädagogik, Soziale Arbeit, Soziologie, Psychologie und verwandte Fachrichtungen; auch andere, für Praktika und Aushilfe in Verwaltung und IT
Gewünschte Zusatzqualifikationen:	Soziale Kompetenzen, kommunikatives Geschick, Freude an der Arbeit mit psychisch beeinträchtigten oder wohnungslosen Menschen
Berufseinstiegsmöglichkeiten:	als Fachkraft im Sozialdienst direkt mit Hochschulabschluss; als Werkstudent:in in Sozialbetreuung, Assistenz, Nachtbereitschaft und Praktikum
Corporate Benefits:	Vergütung öffentlicher Dienst, Jahressonderzahlung, Leistungsentgelt, Jobticket, Job-Rad, betriebliche Altersvorsorge, individuelle Fortbildungsmöglichkeiten
Bewerbung an:	personal@frankfurter-verein.de

WE WANT YOU!



Frankfurter Verein



Einige Highlights:

- Kältebus
- Unverpacktladen franco
- Frauenhaus
- frankfurtersalon
- tiergestützte Therapie
- Psychosoziale Dienste
- Nachtcafé

Kompetenz in Beziehung



Der **Karriere**Planer

Unternehmen:	Internationaler Bund Frankfurt am Main/Main-Taunus-Kreis
Homepage:	ib-suedwest.de/ib-ffm-mtk
Branche:	Kinderförderung und Bildung, Sozialpädagogik/Soziale Arbeit
Geschäftsbereich:	Kindertageseinrichtungen (Krippe – Kindergarten – Hort), Ganztagsangebote an Schulen, Jugendhilfe an Schulen, Offene Kinder- und Jugendarbeit
Standorte in Deutschland:	58 Einrichtungen in Frankfurt/Rhein-Main-Gebiet
Anzahl Mitarbeiter*innen in Deutschland:	450 Mitarbeitende in Frankfurt
Es werden Bewerber*innen für folgende Tätigkeitsbereiche gesucht:	pädagogische Fachkräfte, studentische Mitarbeitende, Praktikant*innen, Freie Mitarbeitende
Gesuchte Fachrichtungen:	Erziehungswissenschaften, Soziale Arbeit, Kindheitspädagogik
Berufseinstiegsmöglichkeiten:	Als pädagogische Fachkraft direkt nach dem Abschluss (B. A.)
Praktika/Werkstudierendentätigkeiten:	Als studentische Zusatzkraft ab dem 1. Semester (max. 20 Stunden in der Woche)
Studien-/Diplomarbeiten/Promotionen:	Auf Anfrage
Bewerbungen an:	https://www.internationaler-bund.de/ ib-gruppe/stellenboerse oder direkt an die Einrichtungsleitungen

Komm in unser Team

Hier geht's zur Jobbörse
der IB Südwest gGmbH

QR-Code scannen,
Traumjob finden!



Der IB Frankfurt am Main/ Main-Taunus-Kreis sucht dich!

Du möchtest Kinder und Jugendliche stärken?

Du willst dich für eine demokratische,
wertschätzende und inklusive Gesellschaft
einsetzen, die von Vielfalt geprägt ist?

Dann bist du bei uns genau richtig!

Unter dem Dach des Internationalen Bundes e.V.
(IB) sind wir mit Dienstleistungen in Sozialer Arbeit,
Beruflicher Bildung, Kunst und Kultur aktiv.
Mit über 50 Einrichtungen und rund 70 Angeboten
sind wir in der hessischen Metropolregion präsent.

Wir bieten dir

Corporate Benefits

RMV-JobTicket / JobRad

Diversity & Nachhaltigkeit

 ib-suedwest.de/ib-ffm-mtk

Menschsein
stärken 



Der **Karriere**Planer

Unternehmen:	Johanniter-Unfall-Hilfe e.V. / Regionalverband Rhein-Main
Homepage:	www.johanniter.de/rhein-main
Branche:	Erziehung und Gesundheitswesen
Geschäftsbereich:	Kindertageseinrichtungen, Rettungsdienst, Rettungsdienstschule, Flüchtlingshilfe
Standorte in Deutschland:	deutschlandweit
Anzahl Mitarbeiter*innen in Deutschland:	23.000 haupt- und ehrenamtliche Mitarbeiter*innen
Es werden Bewerber*innen für folgende Tätigkeitsbereiche gesucht:	pädagogische Fachkräfte, studentische Zusatzkräfte im Bereich Pädagogik, Praktika, Sozialarbeiter*in
Gesuchte Fachrichtungen:	Erziehungswissenschaften, Soziale Arbeit, Kindheitspädagogik, Gesundheitswesen, Rettungsdienst, Notfallmedizin
Berufseinstiegsmöglichkeiten:	als Praktikant*in, stud. Hilfskraft, Erzieher*in, nach Bachelor + Master
Praktika/Werkstudierendentätigkeiten:	als studentische Zusatzkraft ab dem 1. Semester (max. 20 Stunden in der Woche, KITA-Bereich), als Jahrespraktikant*in im Rettungsdienst
Studien-/Diplomarbeiten/Promotionen:	Auf Nachfrage
Bewerbungen an:	Bewerbungen über unser Karriereportal: www.johanniter.de/rhein-main/karriere

Arbeiten mit

WISSEN

& GEWISSEN

Miteinander füreinander da sein.

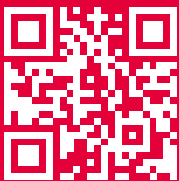
Das macht uns Johanniter aus.

Sie ebenso?



Steigen Sie ein ins Team Johanniter als

- / pädagogische Fachkraft (m/w/d) oder
- / stud. Zusatzkraft in unseren vier Frankfurter Kitas
- / Lehrkraft in unserer Rettungsdienstschule
- / Sozialarbeiter*in im Anerkennungsjahr für unsere Flüchtlingshilfe
- / Mitarbeiter*in im Rettungsdienst



Auf unserem Karriereportal erwarten Sie weitere spannende Jobs in vielfältigen Bereichen:

www.johanniter.de/rhein-main/karriere



JOHANNITER

Regionalverband
Rhein-Main

Der **Karriere**Planer

Unternehmen:	Jugend- und Sozialamt, Stadt Frankfurt am Main
Homepage:	www.frankfurt.de/karriere www.stadtfrankfurtjobs.de
Branche:	Öffentlicher Dienst
Geschäftsbereich:	Sozialdienst
Standorte in Deutschland:	Stadtgebiet Frankfurt am Main
Anzahl Mitarbeiter*innen in Deutschland:	1.800
Es werden Bewerber*innen für folgende Tätigkeitsbereiche gesucht:	Kinder- und Jugendhilfe Sozialdienst (Einarbeitungsqualifizierung) für unsere Sozialrathäuser und Besonderen Dienste, Soziale Hilfen Sozialdienst (z.B. Eingliederungs- und Altenhilfe, Sucht, Asyl, ...)
Gesuchte Fachrichtungen:	Bachelor oder Master in Sozialer Arbeit, Erziehungswissenschaft, Kindheitspädagogik (ggf. mit mehrjähriger Berufserfahrung in der Sozialen Arbeit)
Gewünschte Zusatzqualifikationen:	teilweise Master Erziehungswissenschaft oder Soziale Arbeit bzw. staatliche Anerkennung als Sozialarbeiter:in erforderlich
Berufseinstiegsmöglichkeiten:	Sozialarbeiter:in
Bewerbungen an:	Bewerben Sie sich über unser Karriereportal www.frankfurt.de/karriere oder über unser Jobportal www.stadtfrankfurtjobs.de

EIN JOB IM JUGEND- UND SOZIALAMT:

SOZIAL ♥ SICHER ♥ SINNHAFT

**Bereit für eine Aufgabe
für Herz und Verstand?**

Jetzt bewerben und mit uns für
die Menschen in Frankfurt arbeiten!

- **Sozialarbeiter:innen**
- **Sachbearbeiter:innen**
(Jugendhilfe, Sozialhilfe, Verwaltung)



Hier scannen und Job finden!



**STADT

FRANKFURT**

Jetzt informieren unter:

stadt-up-frankfurt.de

Der **Karriere**Planer

Unternehmen:	Kita Frankfurt
Homepage:	jobs.kitafrankfurt.de
Branche:	Sozialpädagogik
Geschäftsbereich:	Kindertageseinrichtungen (Krippe – Kindergarten – Hort – Betreuung an Schulen)
Standorte in Deutschland:	Mehr als 140 Einrichtungen im gesamten Stadtgebiet Frankfurt
Anzahl Mitarbeiter*innen in Deutschland:	3.300
Es werden Bewerber*innen für folgende Tätigkeitsbereiche gesucht:	pädagogische Fachkräfte, studentische Zusatzkräfte, Praktika
Gesuchte Fachrichtungen:	Erziehungswissenschaften, Soziale Arbeit, Kindheitspädagogik, Grundschullehramt
Berufseinstiegsmöglichkeiten:	Als pädagogische Fachkraft direkt nach dem Abschluss (B. A.)
Praktika/Werkstudierendentätigkeiten:	Als studentische Zusatzkraft ab dem 1. Semester (max. 20 Stunden in der Woche)
Studien-/Diplomarbeiten/Promotionen:	Auf Anfrage
Bewerbungen an:	jobs.kitafrankfurt.de

Wir Frankfurt

Wo dein Wissen
praktisch wird.



Erziehungswissenschaften
Soziale Arbeit
Kindheitspädagogik

Jobs für Student:innen!

Unser Auftrag ist unsere Leidenschaft:

In unseren Krippen, Kindergärten, Horten und Betreuungen an Schulen in ganz Frankfurt setzen wir uns täglich dafür ein, dass 13.000 Kinder die Welt entdecken und sich zu Persönlichkeiten entwickeln können.



Gestalte mit uns
als studentische Zusatzkraft
die Zukunft unserer Stadt:
jobs.kitafrankfurt.de



kita
frank
furt

Notizen: